

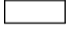






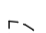







BOS & BUUR

Disclaimer

- Inrichting openbare ruimte indicatief en nader uit te werken door de gemeente
- Gebruikte onderleggers:
 - 3350-BRM-DO-01_fase 2_WRM Bovengrondse infrastructuur.dwg, ontvangen van Gemeente Ede op d.d. 12-12-2024.

Positie bouwblok(ken), rooilijnen en maten worden in het werk uitgezet door de Gemeente. Controle aannemer voor aanvang werkzaamheden.

Renvooi

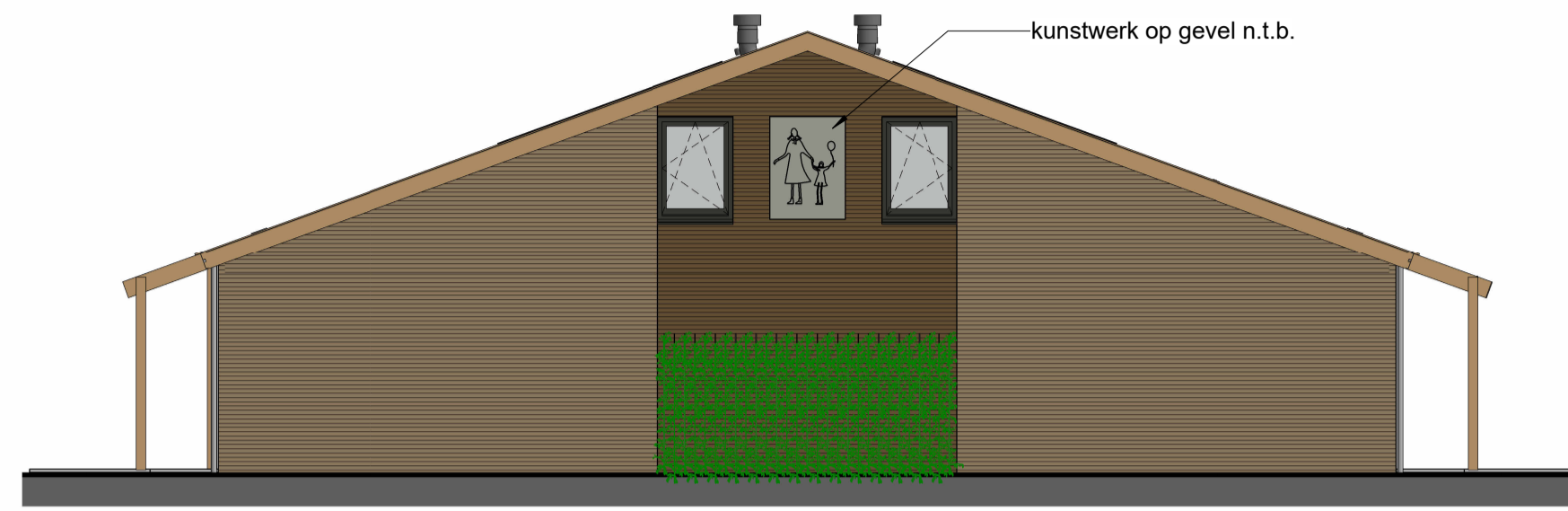
 haag, 800mm hoog	 toegang woning
 haag, 1800mm hoog	 toegang berging/garage
 haag, groene beukenhaag	 opstelplaats afval
 haag, groene haagbeuk (bladverliezend)	 tuinpoort
 haag, liguster (wilde)	 buitenberging
 haag, hulst	 parkeerplaatsen
 haag, taxus	 betontegels
 haag, veldesdoorn (bladverliezend)	

Otterlo, Bos & Buur,

Situatie

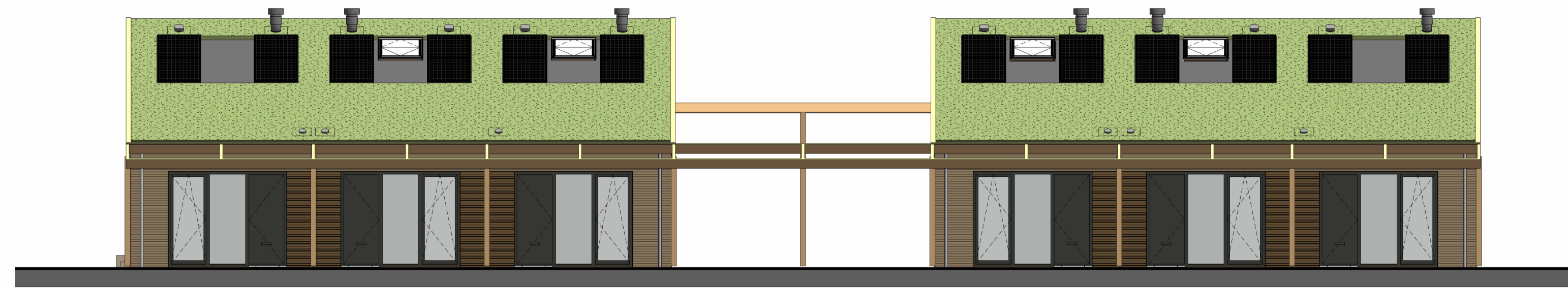
Bladnummer B9.000
 Bouwnummer Dakaanzicht
 Schaal 1:500

7 februari 2025



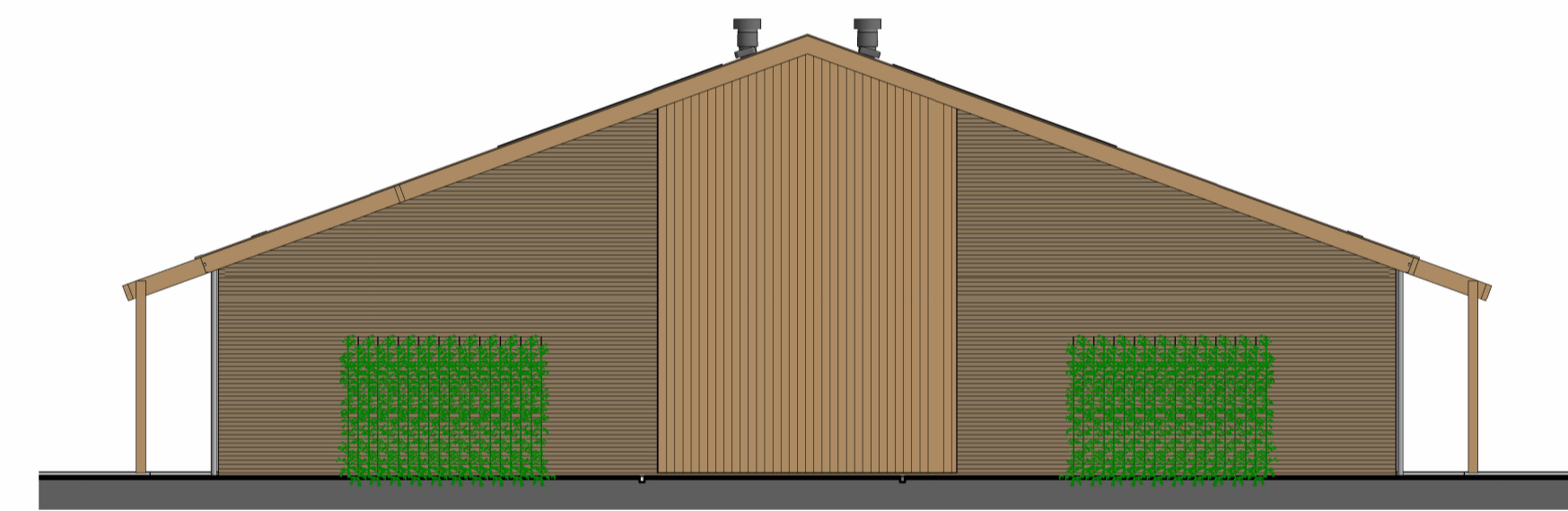
Bouwnummer: 06 Bouwnummer: 01

linkergevel



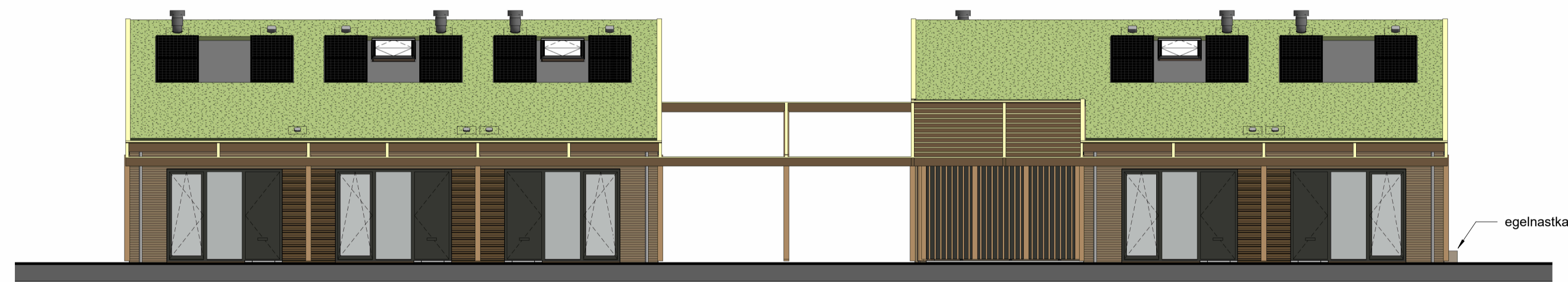
Bouwnummer: 11 Bouwnummer: 10 Bouwnummer: 09 Bouwnummer: 08 Bouwnummer: 07 Bouwnummer: 06

achtergevel



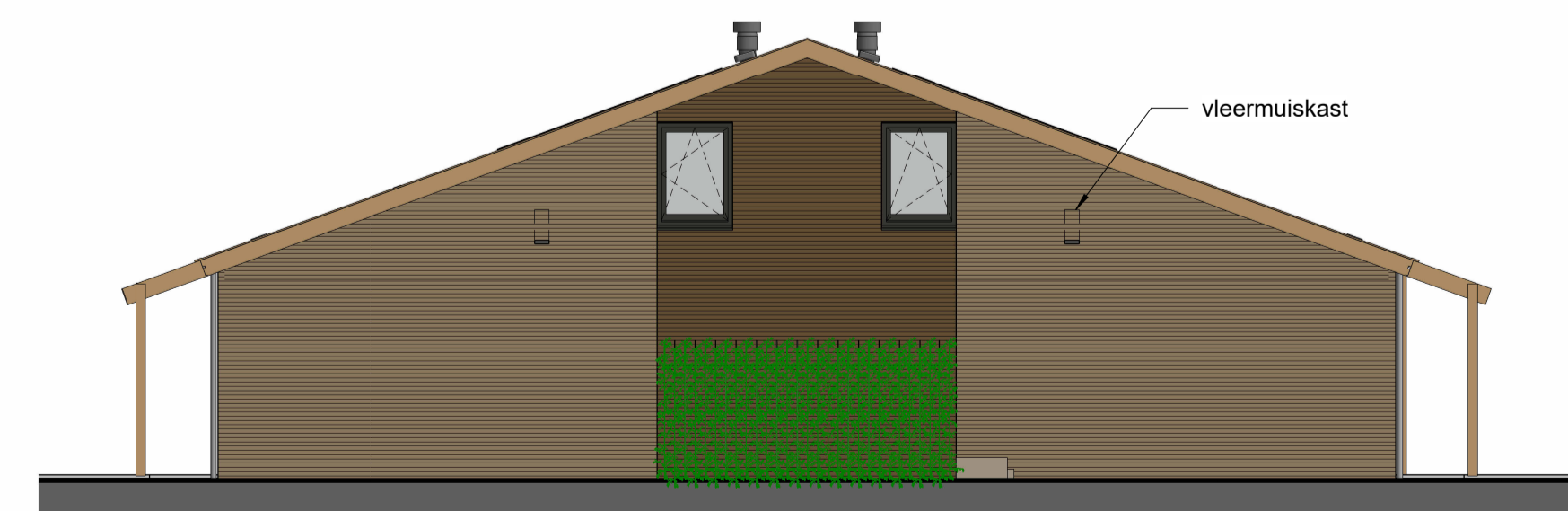
Bouwnummer: 03 Bouwnummer: 08

rechter binnengevel



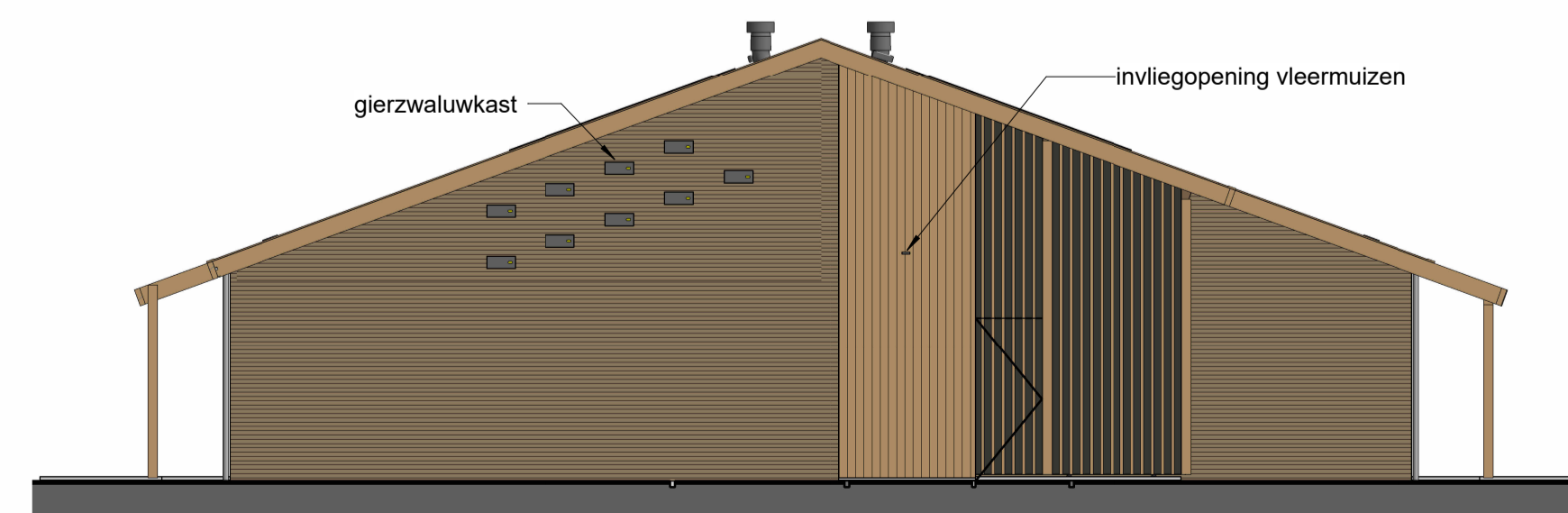
Bouwnummer: 01 Bouwnummer: 02 Bouwnummer: 03 Gemeenschappelijke bergruimte Bouwnummer: 04 Bouwnummer: 05

voorgevel



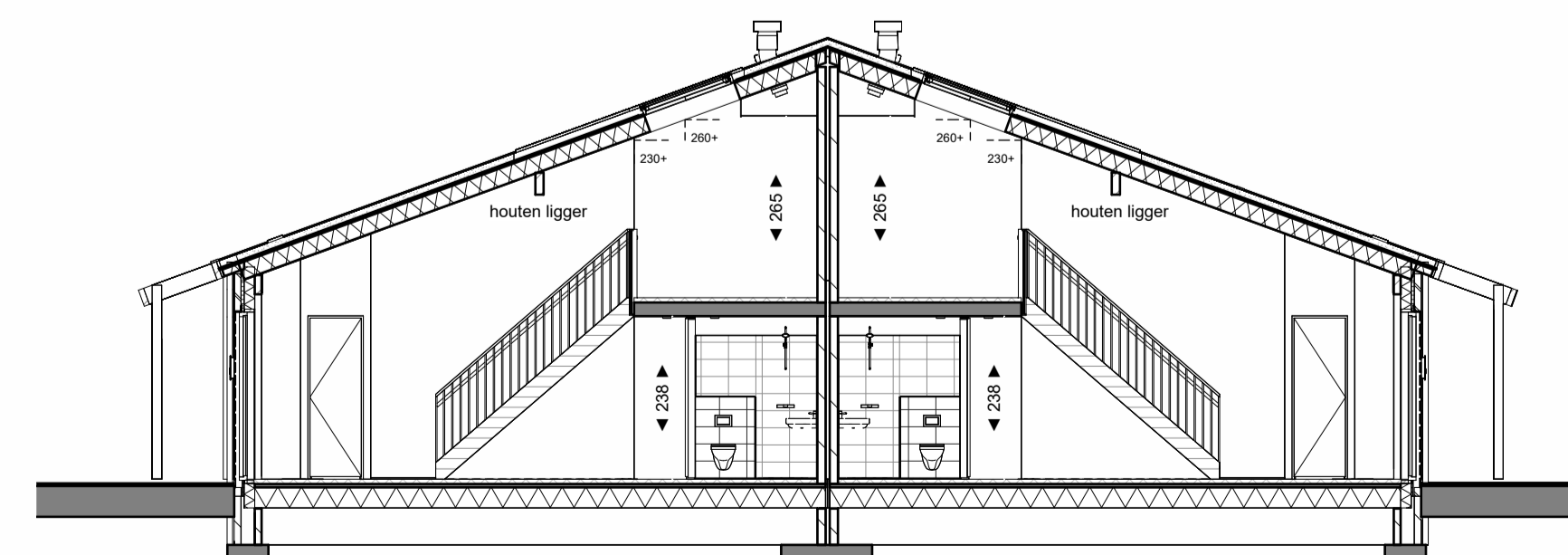
Bouwnummer: 05 Bouwnummer: 11

rechtgervel



Bouwnummer: 09 Gemeenschappelijke bergruimte

linker binnengevel



doorsnede



Disclaimer

- Op zolder komen de leidingen van de installaties in het zicht. Posities nog nader te bepalen.
- De kleuren die zijn aangegeven op tekening zijn indicatief en kunnen in werkelijkheid afwijken. Voor de exacte kleuren en materialen, zie bemonstering.
- Het aantal, de positie en de maatvoering van de PV-panelen is indicatief aangegeven. In werkelijkheid kan dit wat afwijken.
- De op tekening aangegeven radiatoren, ventilatie inblaas- en afzuigpunten geven een indicatie: afmetingen, aantallen en posities volgens opgave installateur.
- Wijzigingen / geringe maatafwijkingen voorbehouden.



Bos & Buur, Weversteeg, Otterlo

Geveltekening Blok 1, woningtype Blad

Bladnummer: B9.210
 Bouwnummer: 01, 02, 03, 04, 05, 06, 07, 08, 09, 10, 11
 Schaal: 1:100
 24 januari 2025

Disclaimer

- Op zolder komen de leidingen van de installaties in het zicht. Posities nog nader te bepalen.
- De kleuren die zijn aangegeven op tekening zijn indicatief en kunnen in werkelijkheid afwijken. Voor de exacte kleuren en materialen, zie bemonstering.
- Het aantal, de positie en de maatvoering van de PV-panelen is indicatief aangegeven. In werkelijkheid kan dit wat afwijken.
- De op tekening aangegeven radiatoren, ventilatie inblaas- en afzuigpunten geven een indicatie: afmetingen, aantallen en posities volgens opgave installateur.
- Wijzigingen / geringe maatafwijkingen voorbehouden

Renvooi

	prefab beton		metalstud scheidingswand
	metselwerk baksteen		wandtegelerwerk
	kalkzandsteen		vloertegelwerk
	isolatie		Geluidwerende maatregelen i.v.m. installatie
	scheidingswand		dorpel

mk	meterkast	wtw	warmteterugwin installatie
wm	plaatsingsruimte wasmachine	hwa	hemelwaterafvoer
wd	plaatsingsruimte wasdroger	wp	warmtepomp

	rookmelder		enkelvoudige wandcontactdoos (wcd)
	bedrukker		enkelvoudige wcd t.b.v. wasmachine
	schel		enkelvoudige wcd t.b.v. wasdroger
	enkele schakelaar		enkelvoudige wcd t.b.v. verdeler vloerverwarming
	wisselschakelaar		enkelvoudige wcd t.b.v. radiator badkamer
	plafondlichtaansluitpunt		enkelvoudige wcd t.b.v. warmtepomp
	wandlichtaansluitpunt		dubbele wandcontactdoos (wcd), horizontaal
	thermostaat		dubbele wandcontactdoos (wcd), opbouw
	ruimteregeling		ventielen mechanische ventilatie (in- en uitblaas)
	hoofdbediening wtw		vloerverwarming verdeler
	loze leiding		omvormer pv-panelen
	wandlichtaansluitpunt, incl. LED armatuur		
	wandlichtaansluitpuntmet schemerschakelaar en bewegingsmelder, incl. armatuur.		

Bos & Buur, Weversteeg, Otterlo

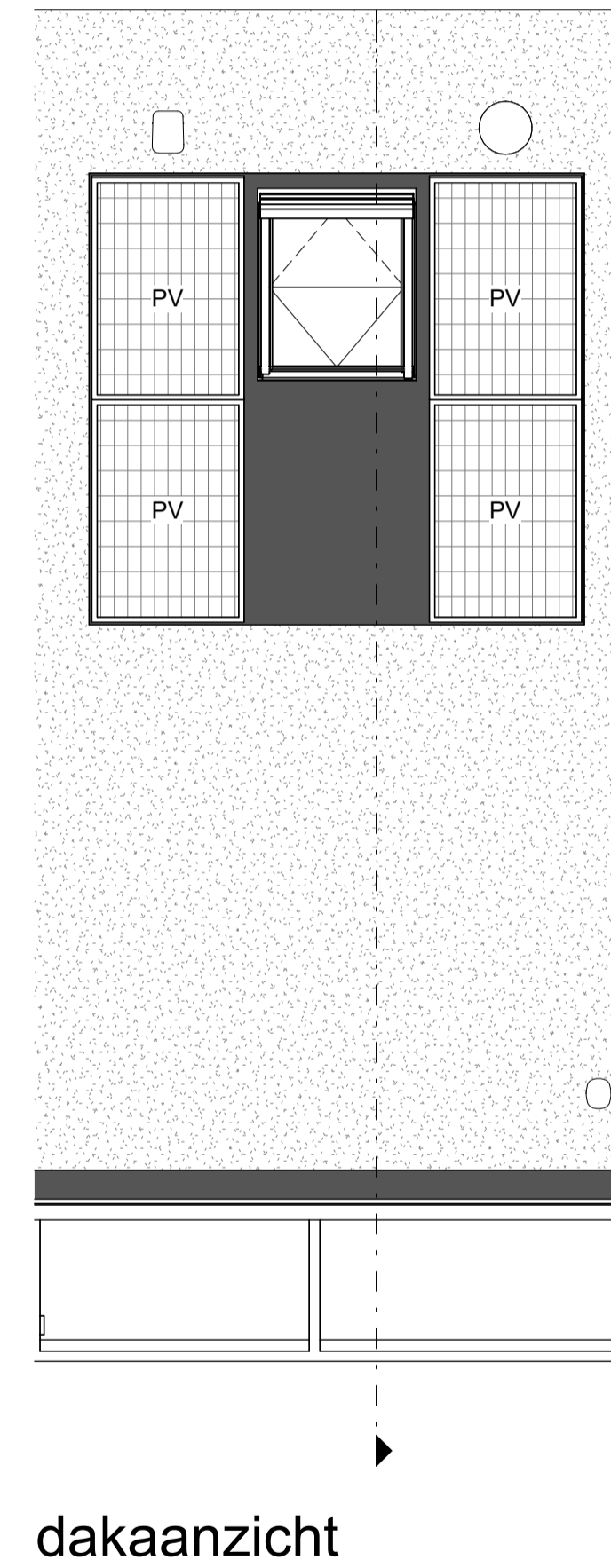
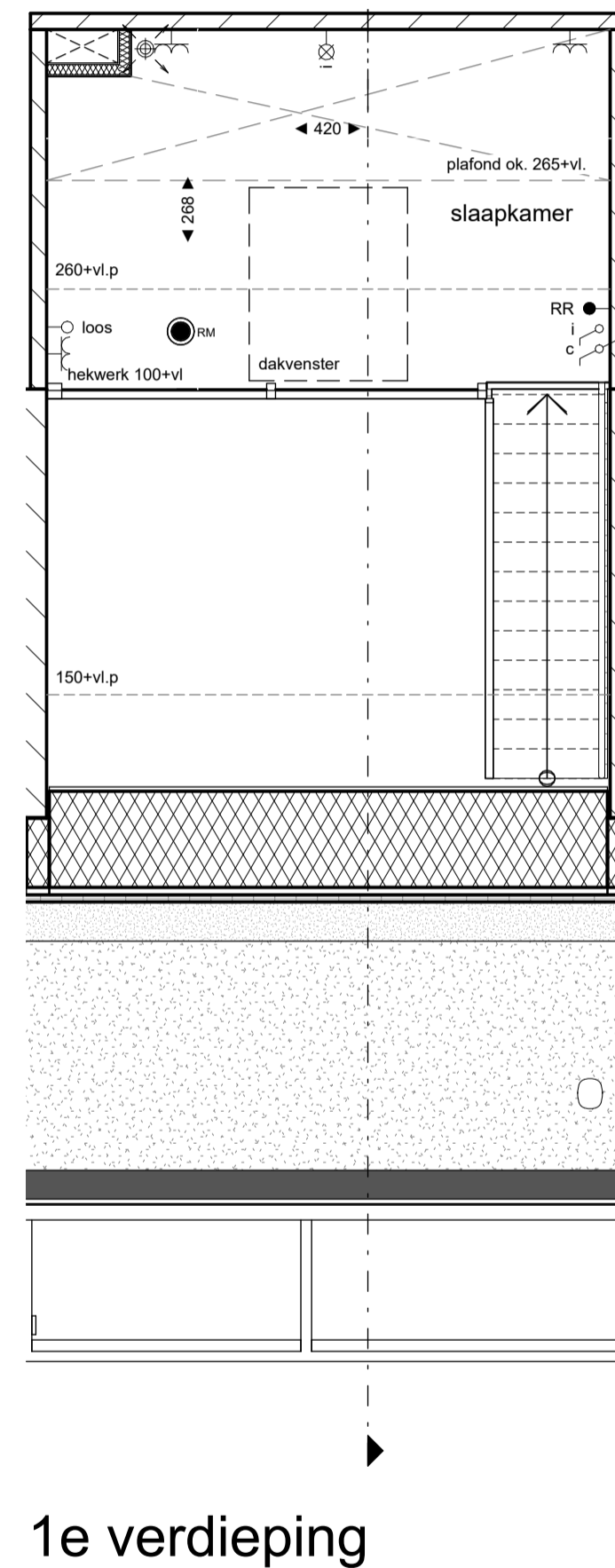
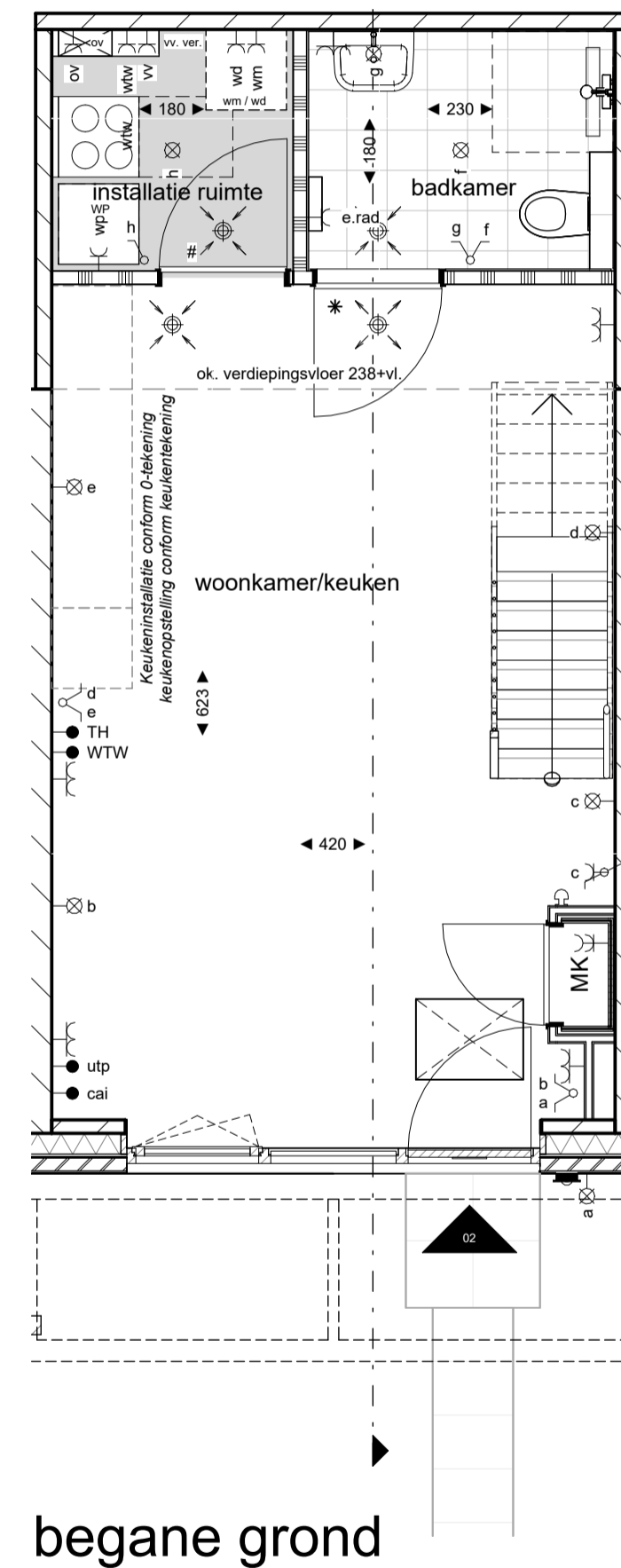
Verkooptekening Woningtype Blad

Bladnummer B9.502
 Bouwnummer 02
 Schaal 1:50

6 februari 2025

www.bosenbuur.nl

leidingen van de installaties in het zicht. Posities n.t.b.





Disclaimer

- De kleuren die zijn aangegeven op tekening zijn indicatief en kunnen in werkelijkheid afwijken. Voor de exacte kleuren en materialen, zie bemonstering.
- Wijzigingen / geringe maatafwijkingen voorbehouden

Renvooi

- houtskeletwand voorzien van houten gevelbekleding
- hwa hemelwaterafvoer
- ventilatirooster

- enkele schakelaar
- wandlichtaansluitpunt, incl. LED armatuur
- wandlichtaansluitpunt met schemerschakelaar en bewegingsmelder, incl. LED armatuur.
- enkelvoudige wandcontactdoos (wcd)
- dubbele wandcontactdoos (wcd), horizontaal
- dubbele wandcontactdoos (wcd), opbouw

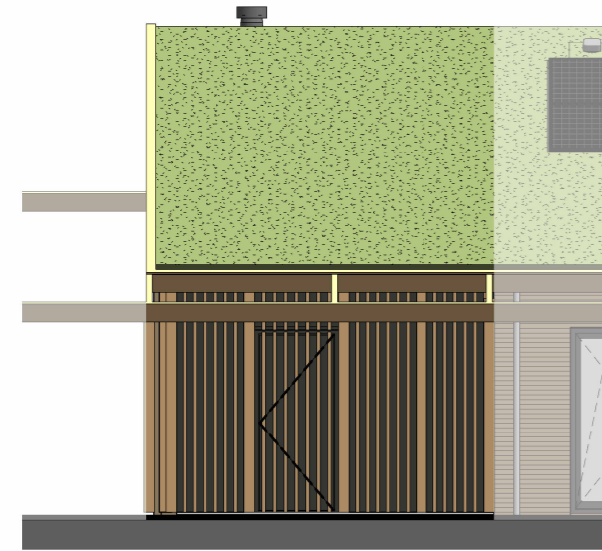
Bos & Buur, Weversteeg, Otterlo

Verkooptekening berging woningtype Blad

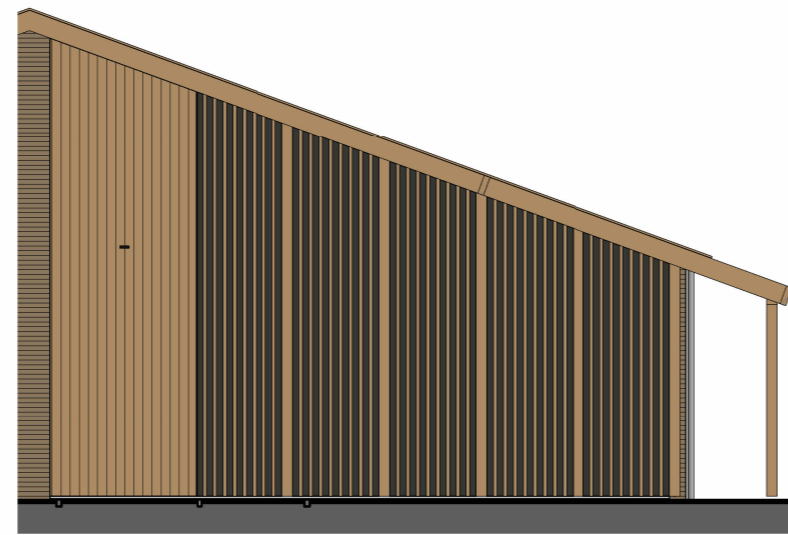
Bladnummer B9.292
 Bouwnummer 01, 02, 03, 04, 05, 06, 07, 08, 09, 10, 11
 Schaal 1:50

7 februari 2025

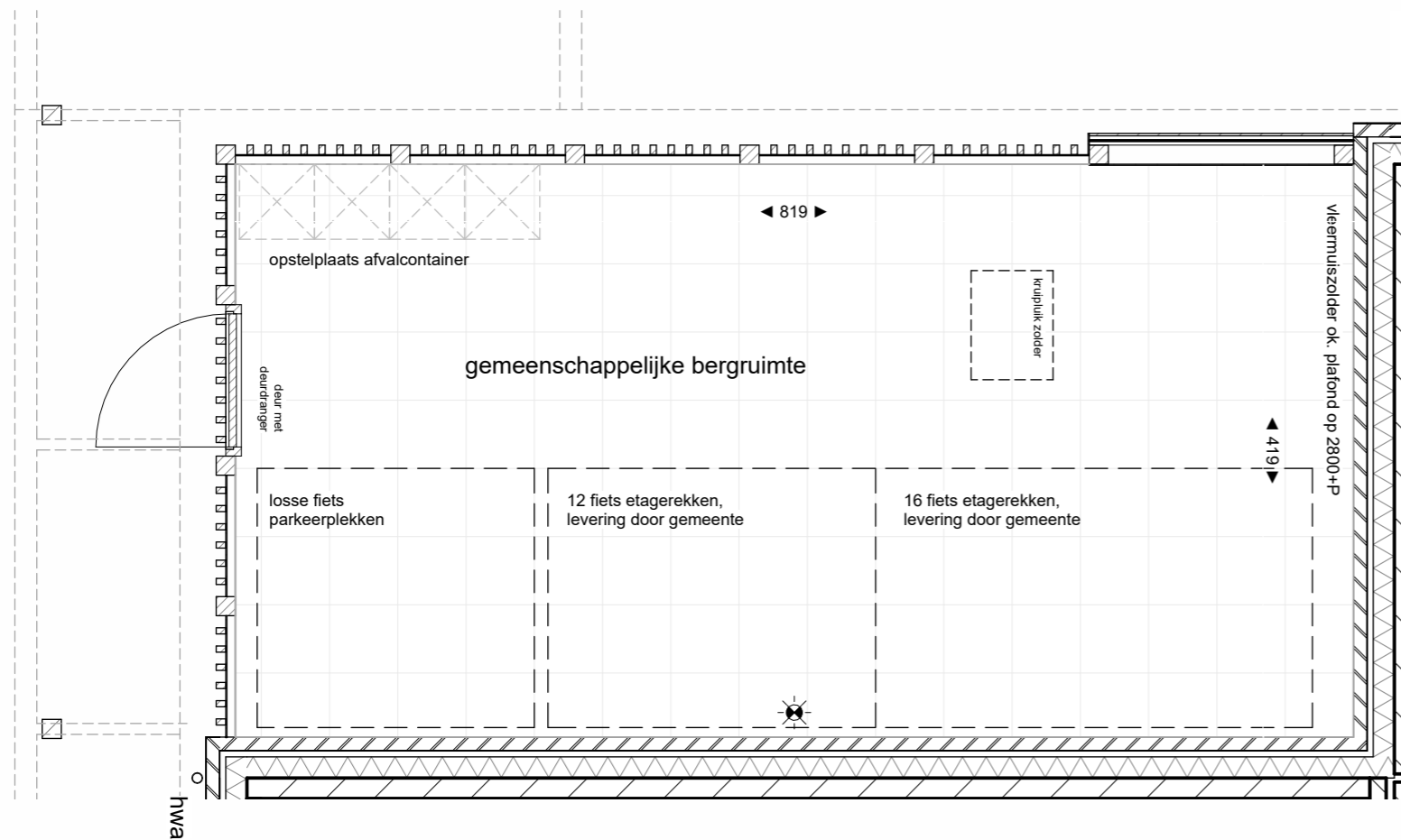
www.bosenbuur.nl



voorgevel



linkergevel



gezamenlijke bergruimte