

# BOS & BUUR

## Disclaimer

- Inrichting openbare ruimte indicatief en nader uit te werken door de gemeente
- Gebruikte onderleggers:
  - 3350-BRM-DO-01\_fase 2\_WRM Bovengrondse infrastructuur.dwg, ontvangen van Gemeente Ede op d.d. 12-12-2024.

*Positie bouwblok(ken), rooilijnen en maten worden in het werk uitgezet door de Gemeente. Controle aannemer voor aanvang werkzaamheden.*

## Renvooi

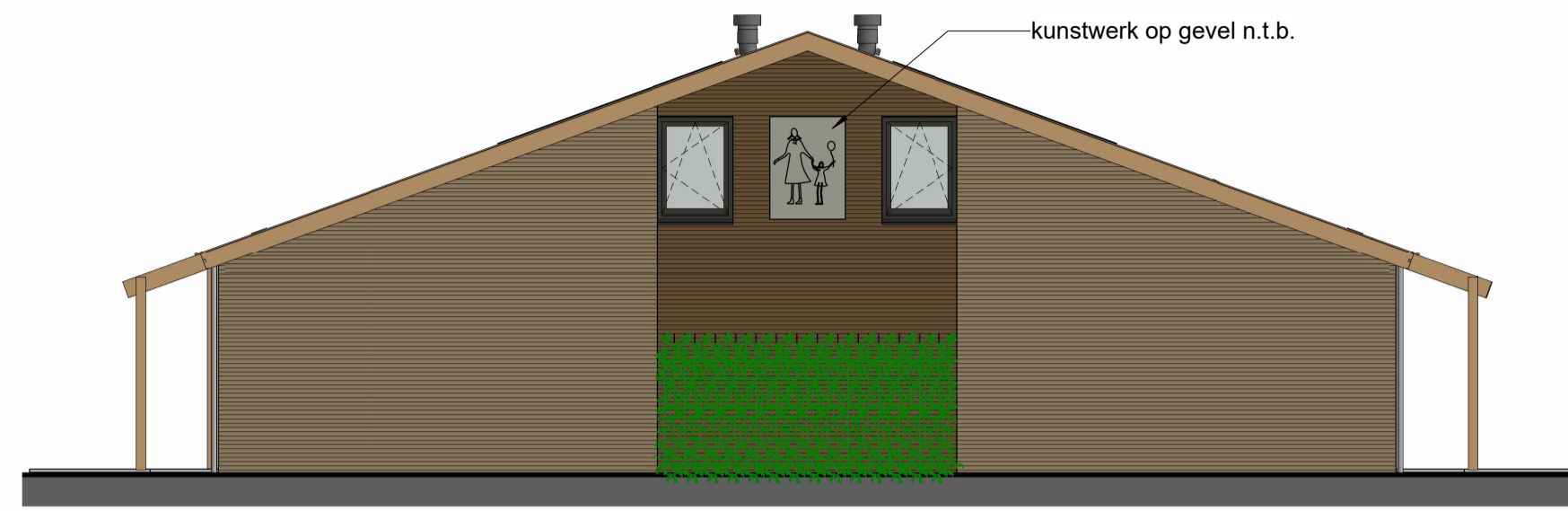
	haag, 800mm hoog		toegang woning
	haag, 1800mm hoog		toegang berging/garage
	haag, groene beukenhaag		opstelplaats afval
	haag, groene haagbeuk (bladverliezend)		tuinpoort
	haag, liguster (wilde)		buitenberging
	haag, hulst	<b>P</b>	parkeerplaatsen
	haag, taxus		betontegels
	haag, veldesdoorn (bladverliezend)		

## Otterlo, Bos & Buur,

## Situatie

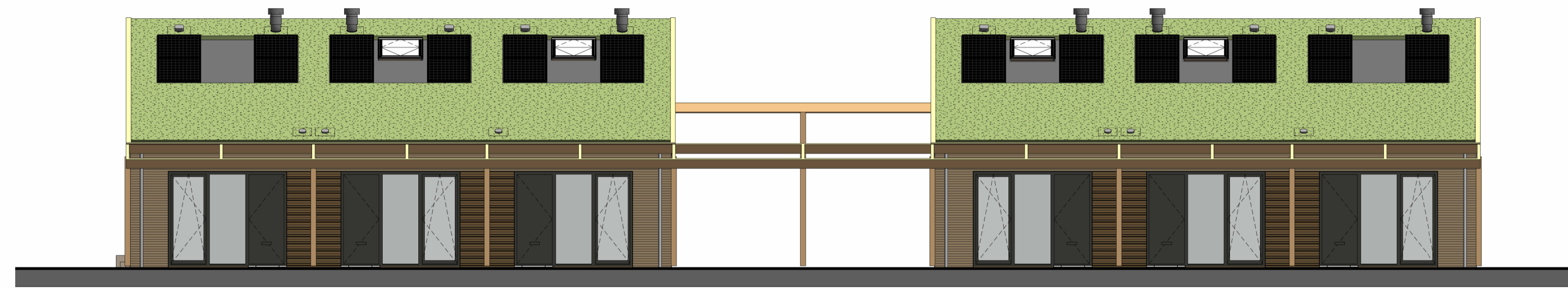
Bladnummer B9.000  
 Bouwnummer Dakaanzicht  
 Schaal 1:500

7 februari 2025



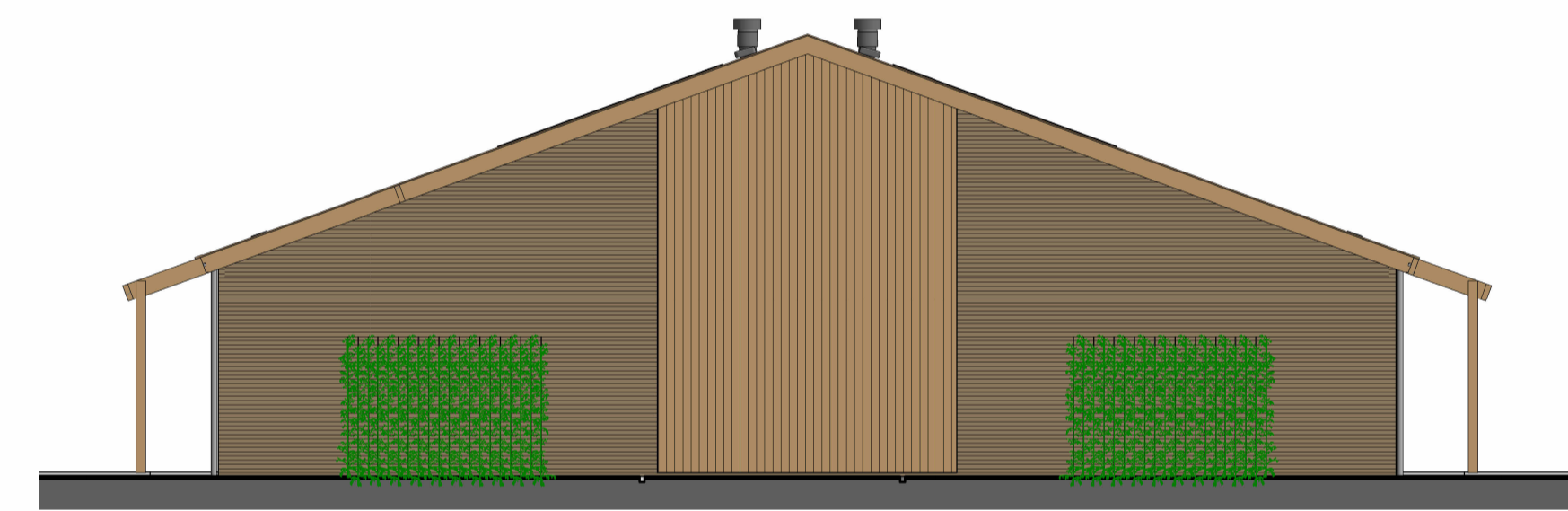
Bouwnummer: 06      Bouwnummer: 01

linkergevel



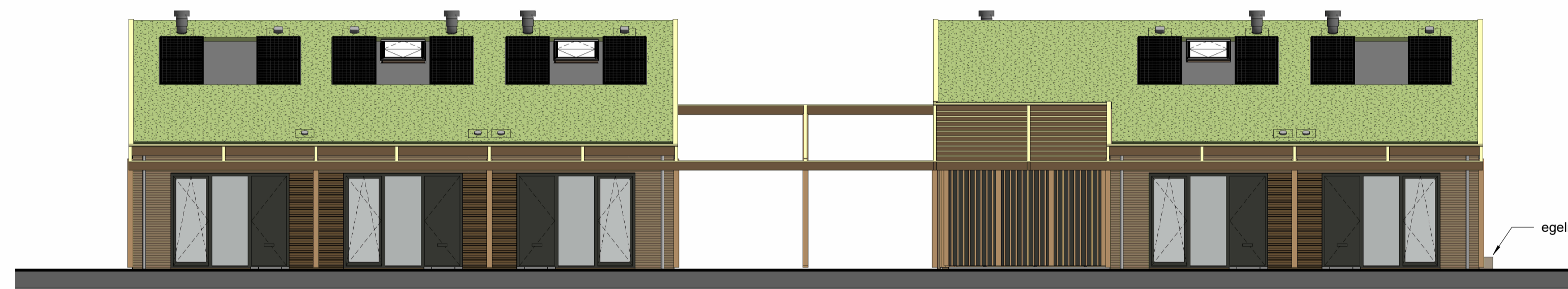
Bouwnummer: 11      Bouwnummer: 10      Bouwnummer: 09      Bouwnummer: 08      Bouwnummer: 07      Bouwnummer: 06

achtergevel



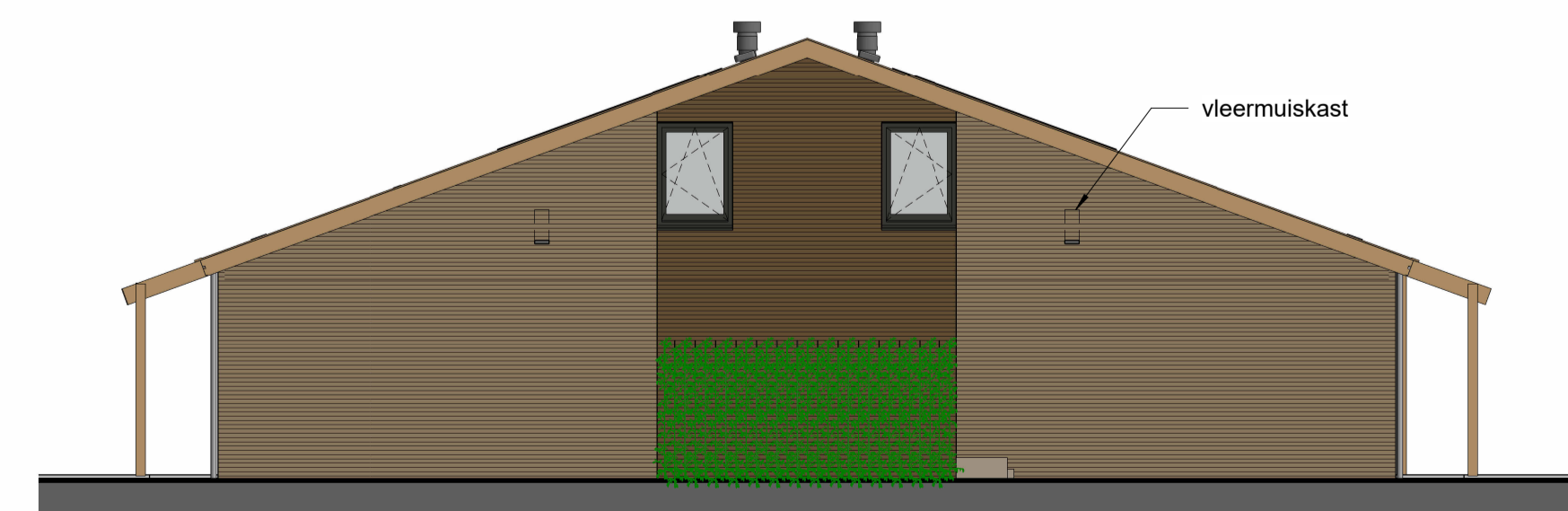
Bouwnummer: 03      Bouwnummer: 08

rechter binnengevel



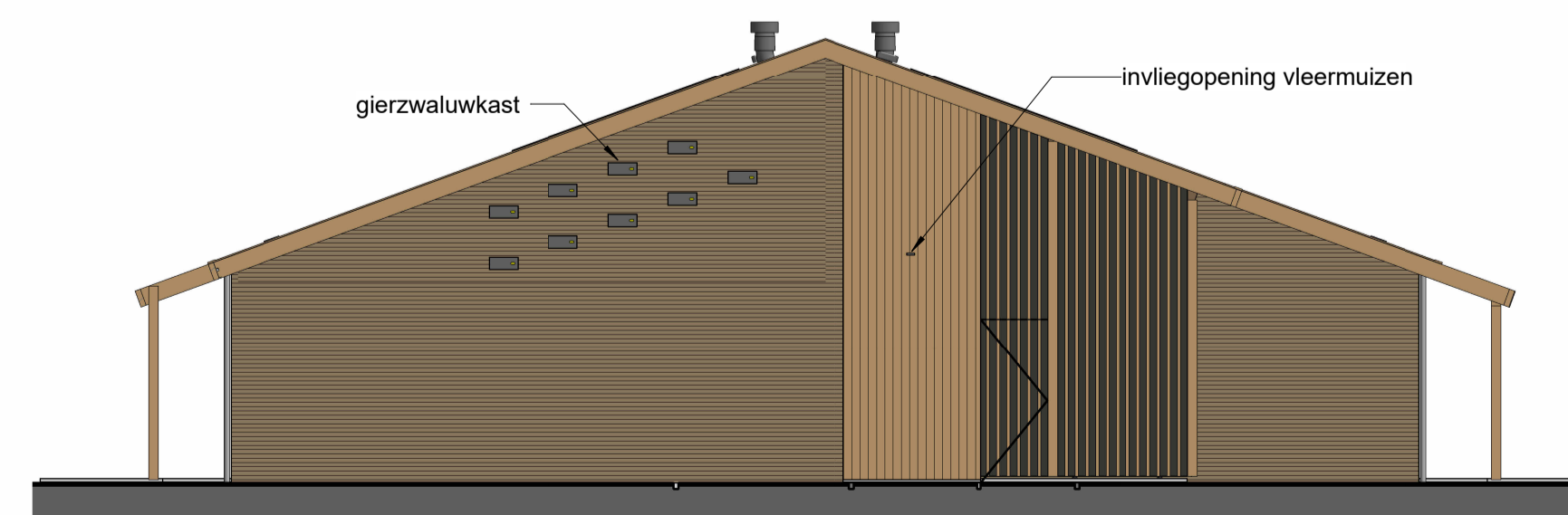
Bouwnummer: 01      Bouwnummer: 02      Bouwnummer: 03      Gemeenschappelijke bergruimte      Bouwnummer: 04      Bouwnummer: 05

voorgevel



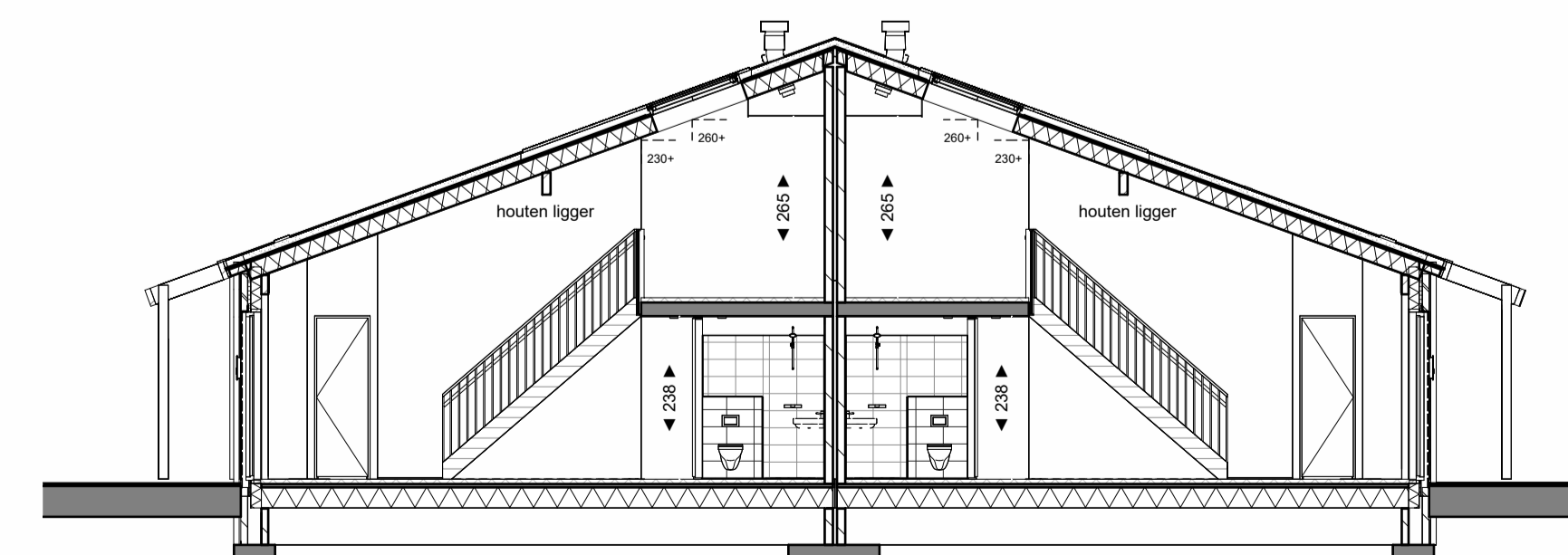
Bouwnummer: 05      Bouwnummer: 11

rechtgervel



Bouwnummer: 09      Gemeenschappelijke bergruimte

linker binnengevel



doorsnede



Disclaimer

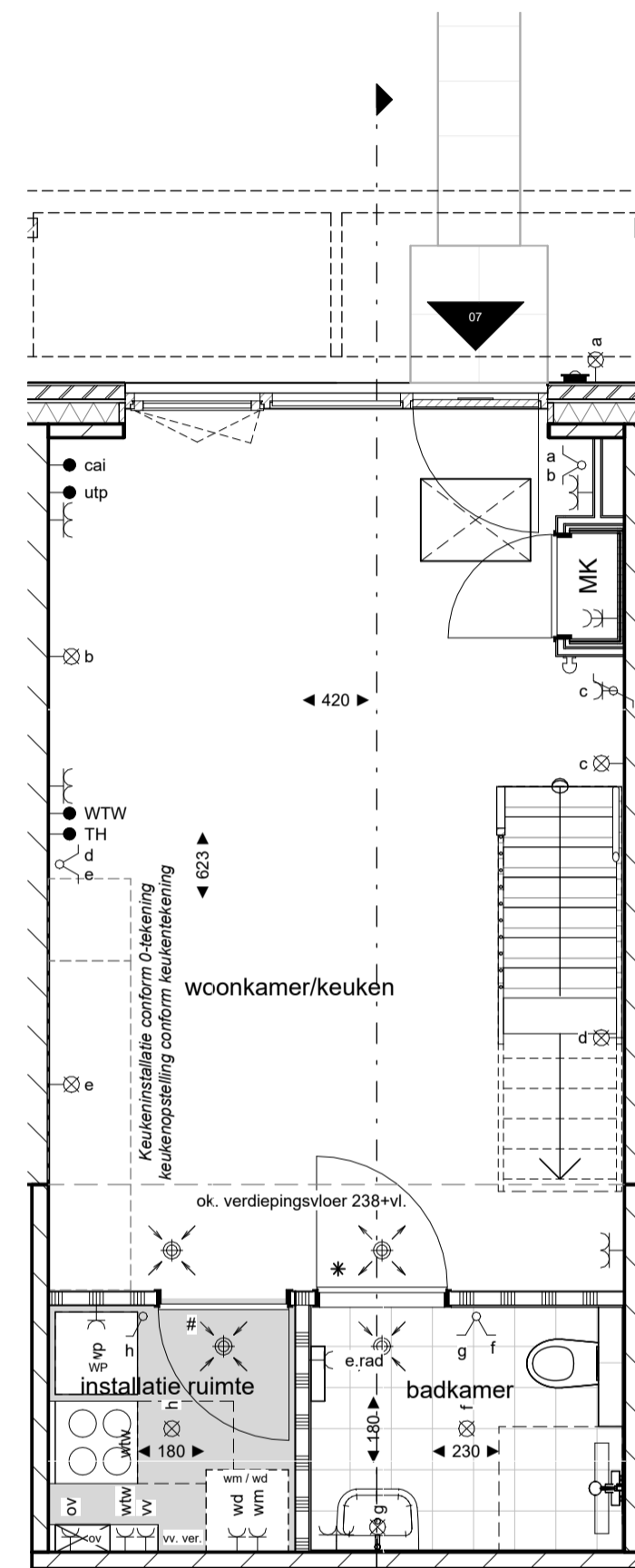
- Op zolder komen de leidingen van de installaties in het zicht. Posities nog nader te bepalen.
- De kleuren die zijn aangegeven op tekening zijn indicatief en kunnen in werkelijkheid afwijken. Voor de exacte kleuren en materialen, zie bemonstering.
- Het aantal, de positie en de maatvoering van de PV-panelen is indicatief aangegeven. In werkelijkheid kan dit wat afwijken.
- De op tekening aangegeven radiatoren, ventilatie inblaas- en afzuigpunten geven een indicatie: afmetingen, aantallen en posities volgens opgave installateur.
- Wijzigingen / geringe maatafwijkingen voorbehouden.



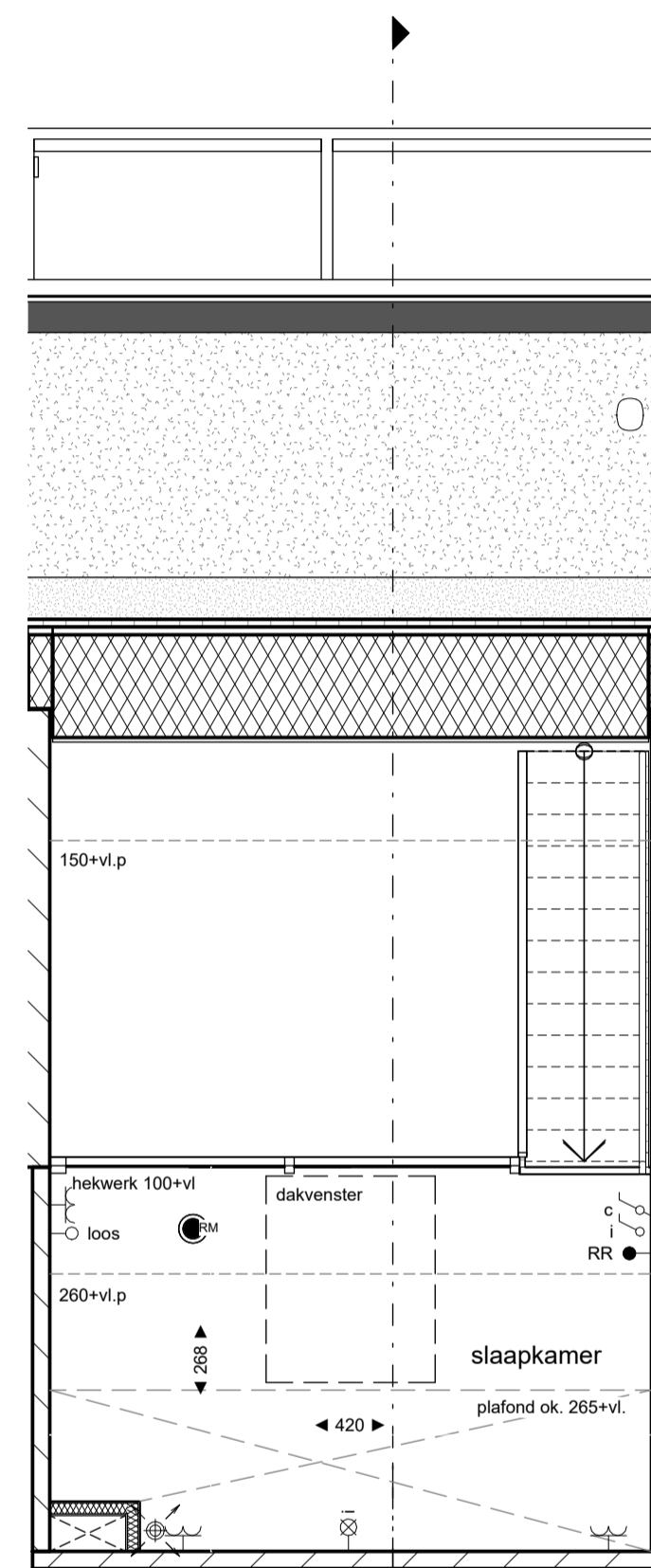
Bos & Buur, Weversteeg, Otterlo

Geveltekening Blok 1, woningtype Blad

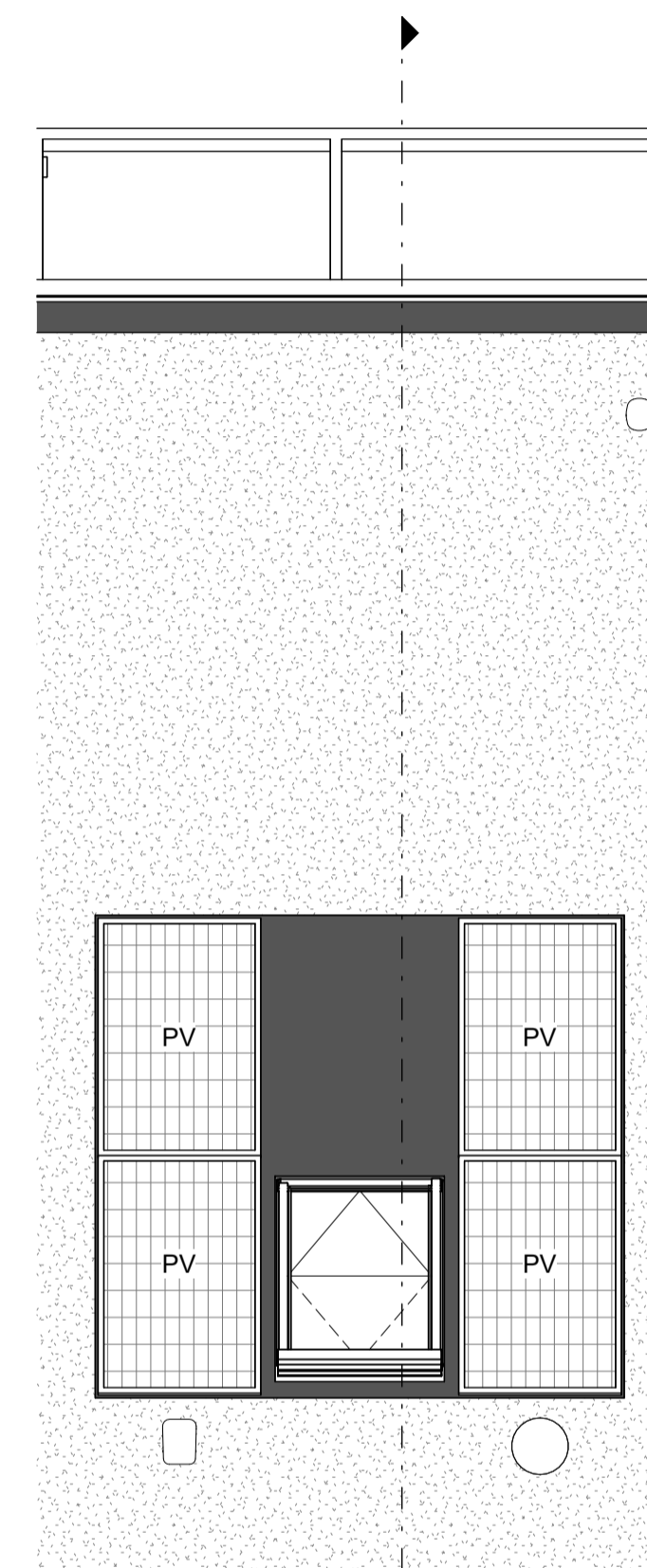
Bladnummer: B9.210  
 Bouwnummer: 01, 02, 03, 04, 05, 06, 07, 08, 09, 10, 11  
 Schaal: 1:100  
 24 januari 2025



begane grond



1e verdieping



dakaanzicht

### Disclaimer

- Op zolder komen de leidingen van de installaties in het zicht. Posities nog nader te bepalen.
- De kleuren die zijn aangegeven op tekening zijn indicatief en kunnen in werkelijkheid afwijken. Voor de exacte kleuren en materialen, zie bemonstering.
- Het aantal, de positie en de maatvoering van de PV-panelen is indicatief aangegeven. In werkelijkheid kan dit wat afwijken.
- De op tekening aangegeven radiatoren, ventilatie inblaas- en afzuigpunten geven een indicatie: afmetingen, aantallen en posities volgens opgave installateur.
- Wijzigingen / geringe maatafwijkingen voorbehouden

### Renvooi

	prefab beton		metalstud scheidingswand
	metselwerk baksteen		wandtegelerwerk
	kalkzandsteen		vloertegelerwerk
	isolatie		Geluidwerende maatregelen i.v.m. installatie
	scheidingswand		dorpel

mk	meterkast	wtw	warmteterugwin installatie
wm	plaatsingsruimte wasmachine	hwa	hemelwaterafvoer
wd	plaatsingsruimte wasdroger	wp	warmtepomp

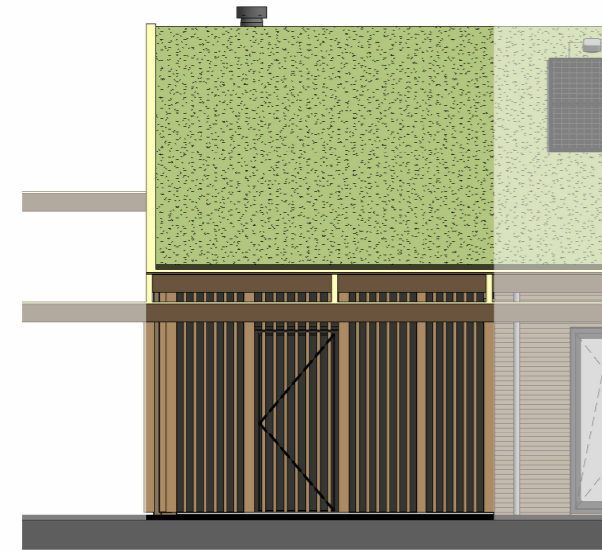
	rookmelder		enkelvoudige wandcontactdoos (wcd)
	beldrukker		enkelvoudige wcd t.b.v. wasmachine
	schel		enkelvoudige wcd t.b.v. wasdroger
	enkele schakelaar		enkelvoudige wcd t.b.v. verdeler vloerverwarming
	wisselschakelaar		enkelvoudige wcd t.b.v. radiator badkamer
	plafondlichtaansluitpunt		enkelvoudige wcd t.b.v. warmtepomp
	wandlichtaansluitpunt		dubbele wandcontactdoos (wcd), horizontaal
	thermostaat		dubbele wandcontactdoos (wcd), opbouw
	ruimte-regeling		ventielen mechanische ventilatie (in- en uitblaas)
	hoofdbediening wtw		vloerverwarming verdeler
	loze leiding		omvormer pv-panelen
	wandlichtaansluitpunt, incl. LED armatuur		
	wandlichtaansluitpuntmet schemerschakelaar en bewegingsmelder, incl. armatuur.		

Bos & Buur, Weversteeg, Otterlo

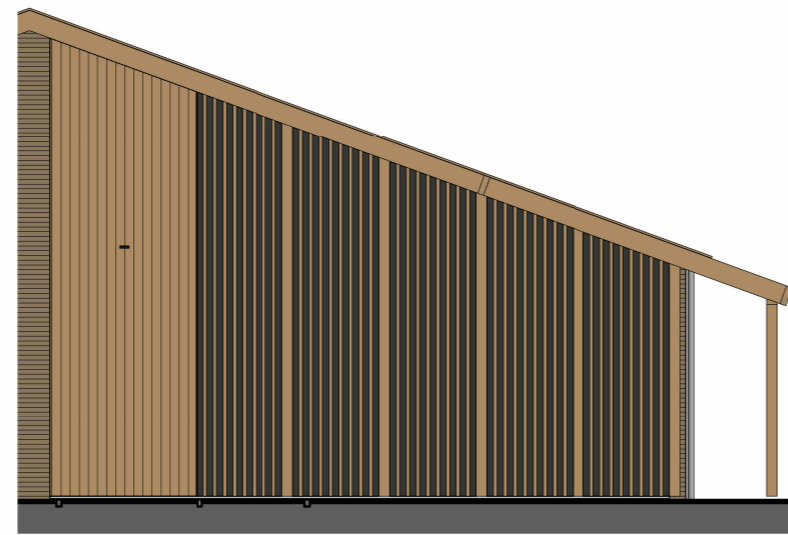
Verkooptekening Woningtype Blad

Bladnummer B9.507  
 Bouwnummer 07  
 Schaal 1:50

6 februari 2025



voorgevel



linkergevel

### Disclaimer

- De kleuren die zijn aangegeven op tekening zijn indicatief en kunnen in werkelijkheid afwijken. Voor de exacte kleuren en materialen, zie bemonstering.
- Wijzigingen / geringe maatafwijkingen voorbehouden

### Renvooi

- houtskeletwand voorzien van houten gevelbekleding
- hwa hemelwaterafvoer
- ventilatirooster

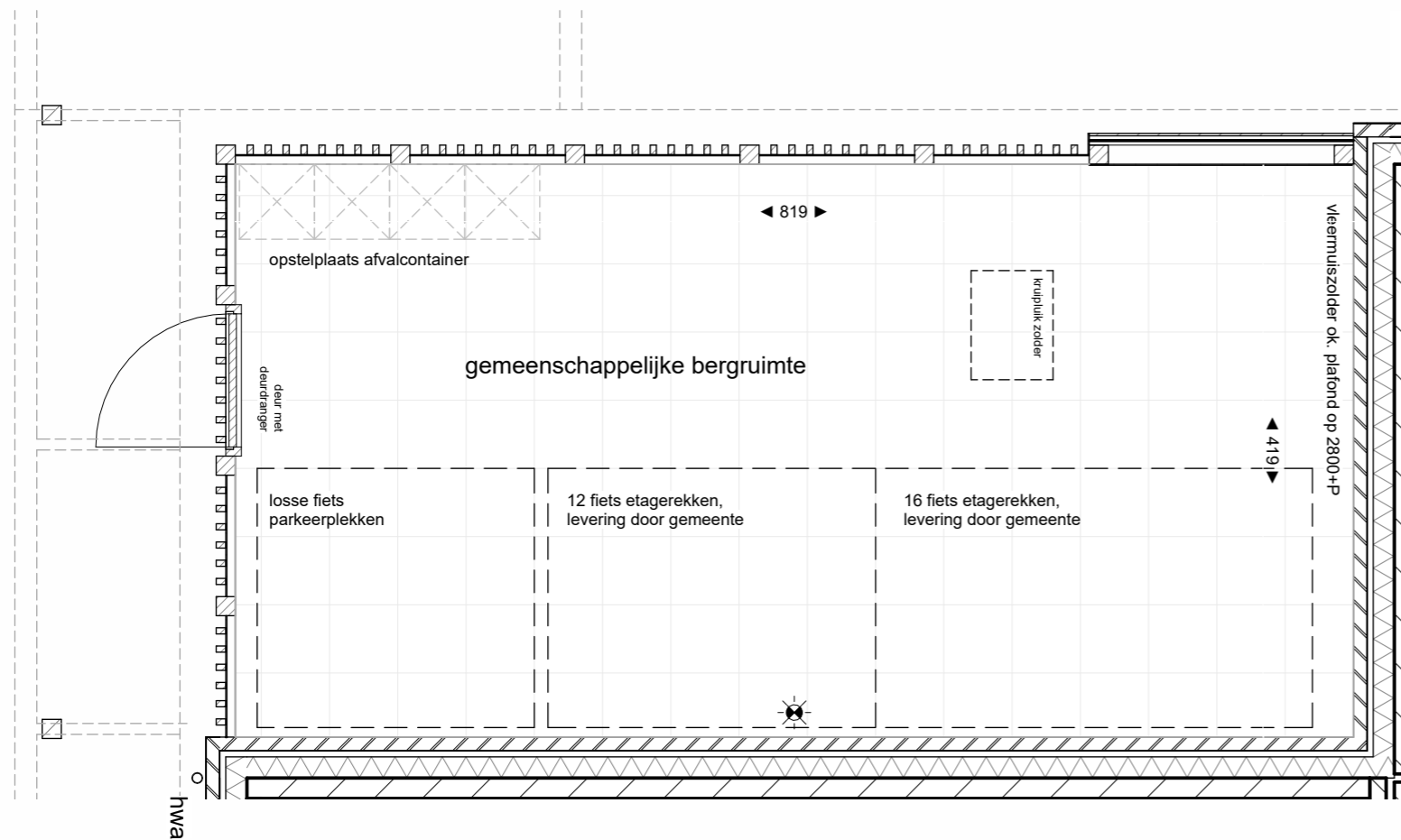
- enkele schakelaar
- wandlichtaansluitpunt, incl. LED armatuur
- wandlichtaansluitpunt met schemerschakelaar en bewegingsmelder, incl. LED armatuur.
- enkelvoudige wandcontactdoos (wcd)
- dubbele wandcontactdoos (wcd), horizontaal
- dubbele wandcontactdoos (wcd), opbouw

### Bos & Buur, Weversteeg, Otterlo

### Verkooptekening berging woningtype Blad

Bladnummer B9.292  
 Bouwnummer 01, 02, 03, 04, 05, 06, 07, 08, 09, 10, 11  
 Schaal 1:50

7 februari 2025



gezamenlijke bergruimte