

# BOS & BUUR

## Disclaimer

- Inrichting openbare ruimte indicatief en nader uit te werken door de gemeente
- Gebruikte onderleggers:
  - 3350-BRM-DO-01\_fase 2\_WRM Bovengrondse infrastructuur.dwg, ontvangen van Gemeente Ede op d.d. 12-12-2024.

*Positie bouwblok(ken), rooilijnen en maten worden in het werk uitgezet door de Gemeente. Controle aannemer voor aanvang werkzaamheden.*

## Renvooi

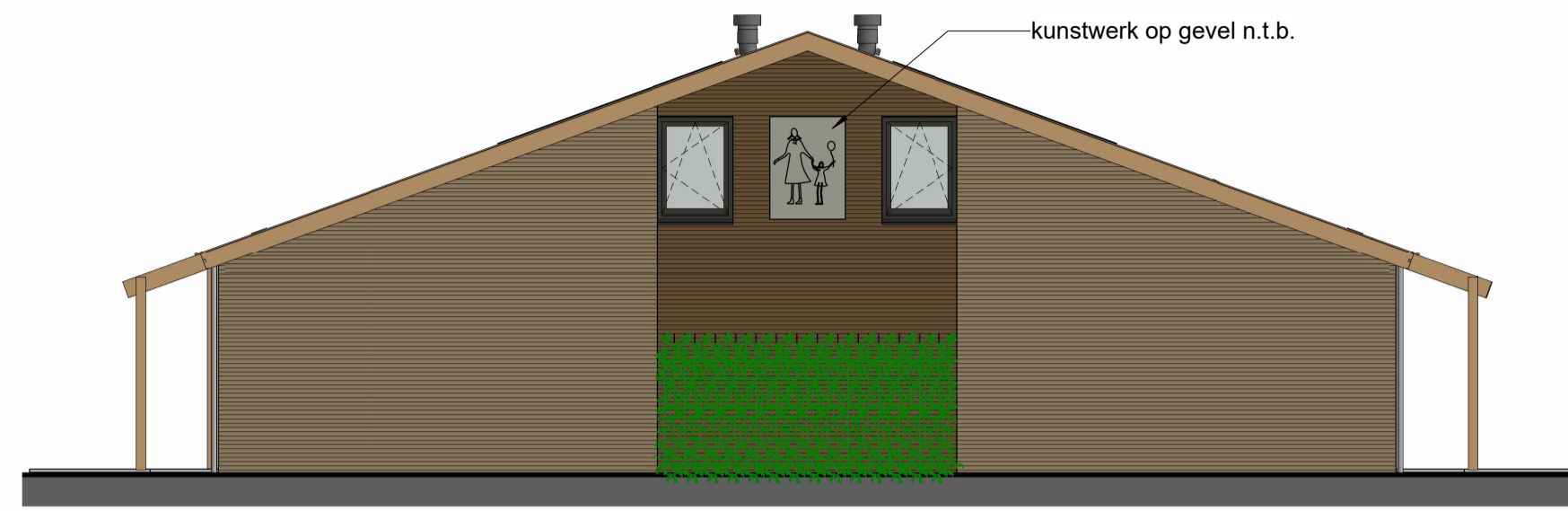
|   |  |   |                        |
|---|--|---|------------------------|
|  | haag, 800mm hoog                       |  | toegang woning         |
|  | haag, 1800mm hoog                      |  | toegang berging/garage |
|  | haag, groene beukenhaag                |  | opstelplaats afval     |
|  | haag, groene haagbeuk (bladverliezend) |  | tuinpoort              |
|  | haag, liguster (wilde)                 |  | buitenberging          |
|  | haag, hulst                            |  | parkeerplaatsen        |
|  | haag, taxus                            |  | betontegels            |
|  | haag, veldesdoorn (bladverliezend)     |   |                        |

Otterlo, Bos & Buur,

## Situatie

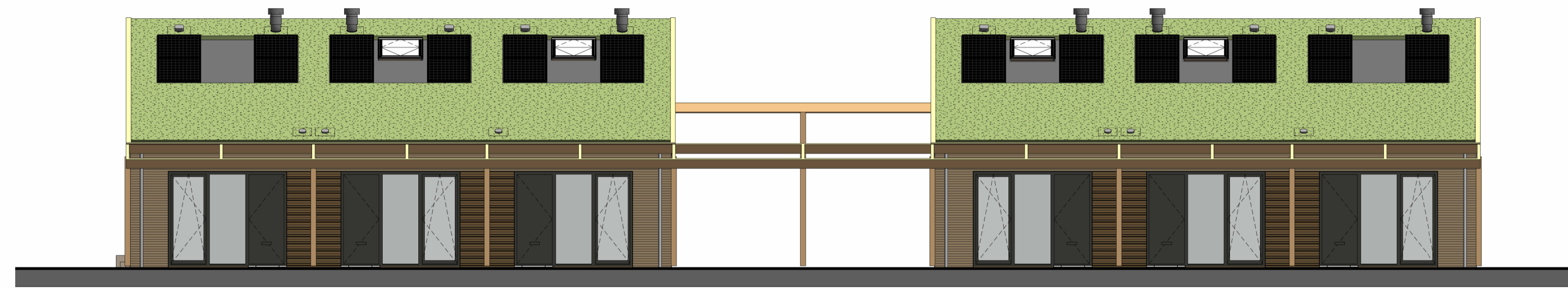
Bladnummer B9.000  
 Bouwnummer Dakaanzicht  
 Schaal 1:500

7 februari 2025



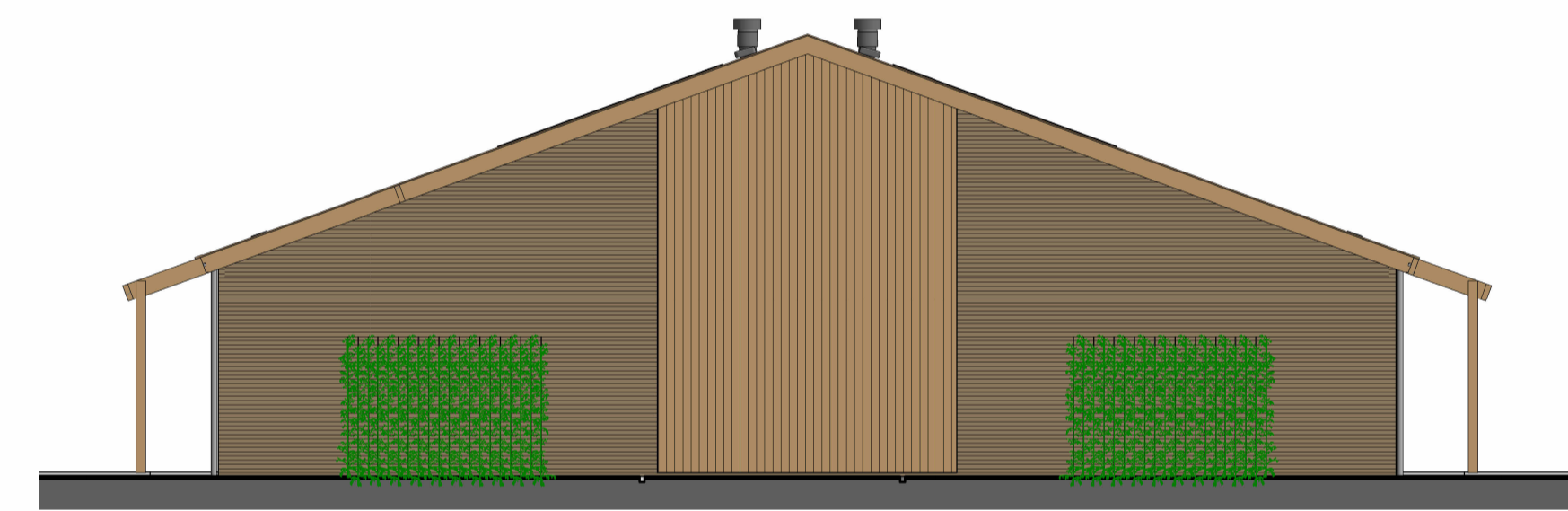
Bouwnummer: 06      Bouwnummer: 01

linkergevel



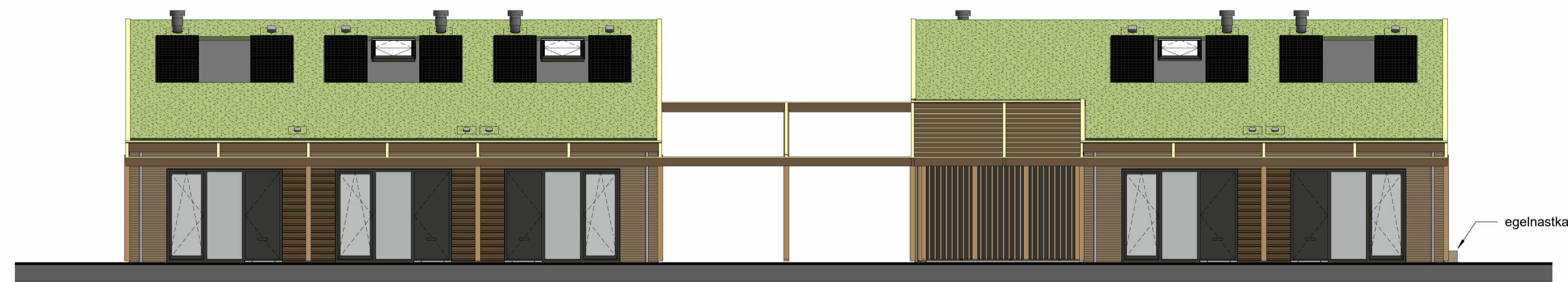
Bouwnummer: 11      Bouwnummer: 10      Bouwnummer: 09      Bouwnummer: 08      Bouwnummer: 07      Bouwnummer: 06

achtergevel



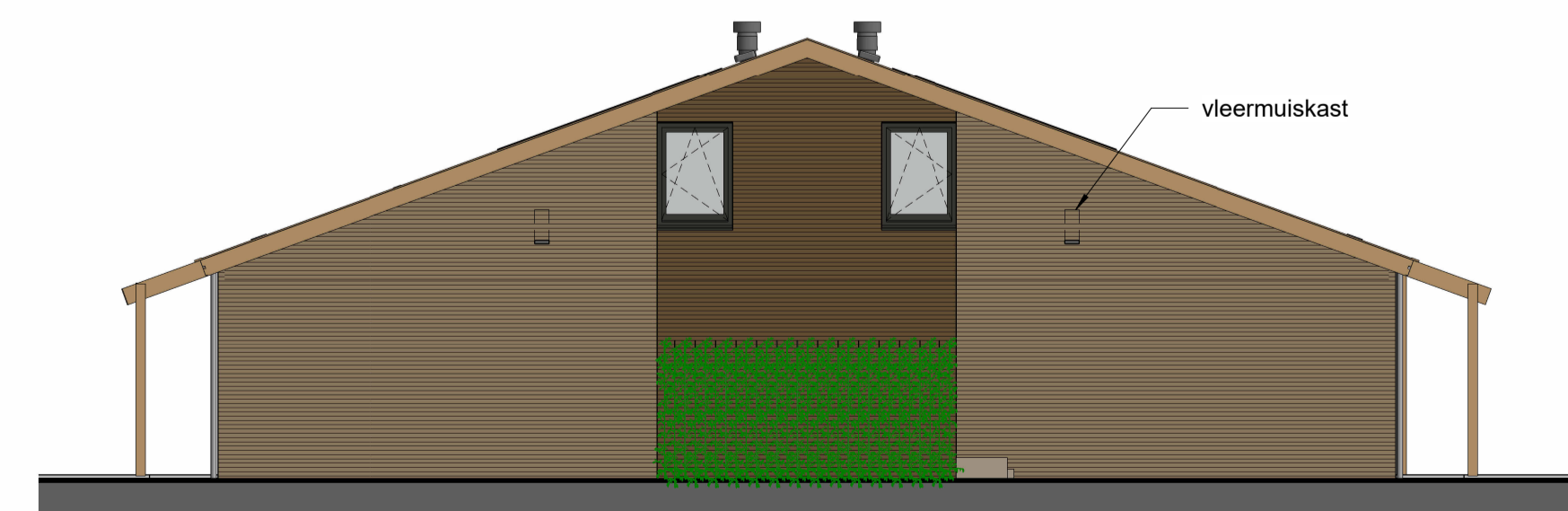
Bouwnummer: 03      Bouwnummer: 08

rechter binnengevel



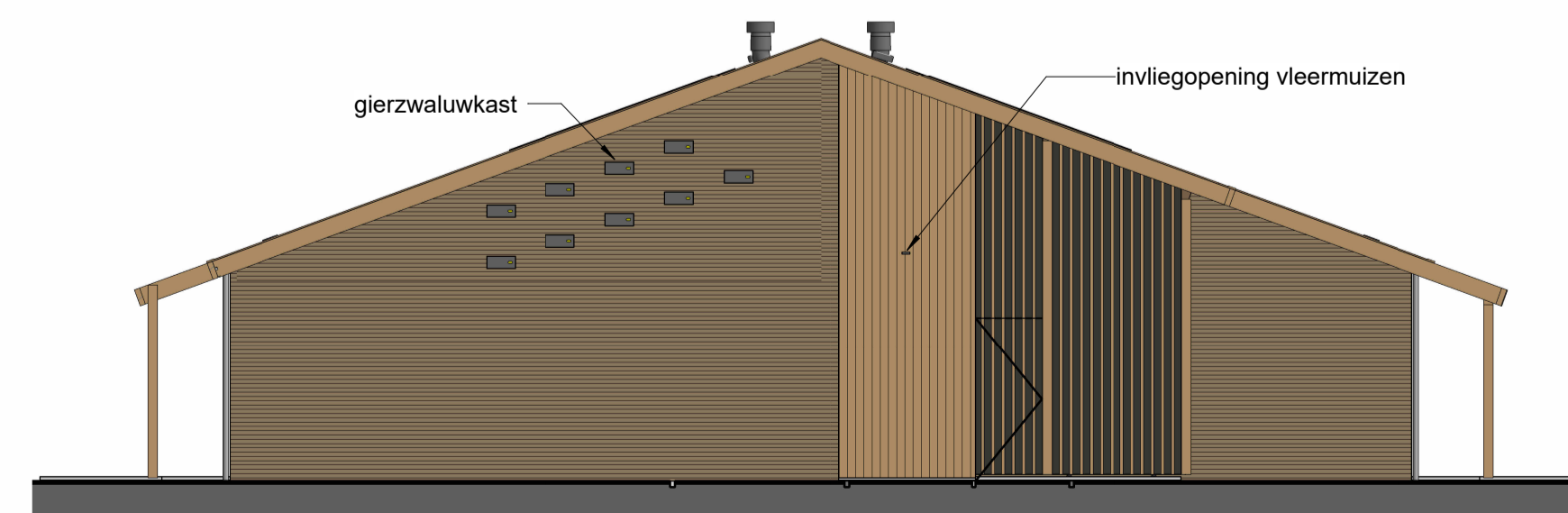
Bouwnummer: 01      Bouwnummer: 02      Bouwnummer: 03      Gemeenschappelijke bergruimte      Bouwnummer: 04      Bouwnummer: 05

voorgevel



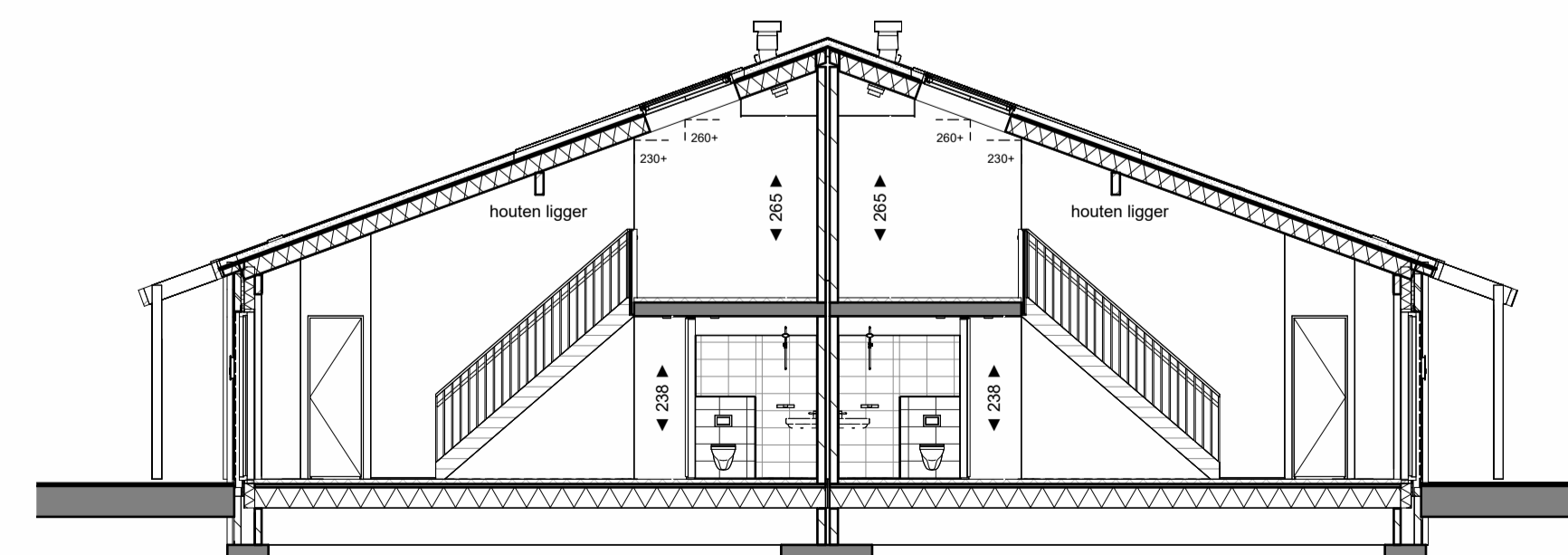
Bouwnummer: 05      Bouwnummer: 11

rechtgevel



Bouwnummer: 09      Gemeenschappelijke bergruimte

linker binnengevel



doorsnede



Disclaimer

- Op zolder komen de leidingen van de installaties in het zicht. Posities nog nader te bepalen.
- De kleuren die zijn aangegeven op tekening zijn indicatief en kunnen in werkelijkheid afwijken. Voor de exacte kleuren en materialen, zie bemonstering.
- Het aantal, de positie en de maatvoering van de PV-panelen is indicatief aangegeven. In werkelijkheid kan dit wat afwijken.
- De op tekening aangegeven radiatoren, ventilatie inblaas- en afzuigpunten geven een indicatie: afmetingen, aantallen en posities volgens opgave installateur.
- Wijzigingen / geringe maatafwijkingen voorbehouden.



Bos & Buur, Weversteeg, Otterlo

Geveltekening Blok 1, woningtype Blad

Bladnummer: B9.210  
 Bouwnummer: 01, 02, 03, 04, 05, 06, 07, 08, 09, 10, 11  
 Schaal: 1:100  
 24 januari 2025

### Disclaimer

- Op zolder komen de leidingen van de installaties in het zicht. Posities nog nader te bepalen.
- De kleuren die zijn aangegeven op tekening zijn indicatief en kunnen in werkelijkheid afwijken. Voor de exacte kleuren en materialen, zie bemonstering.
- Het aantal, de positie en de maatvoering van de PV-panelen is indicatief aangegeven. In werkelijkheid kan dit wat afwijken.
- De op tekening aangegeven radiatoren, ventilatie inblaas- en afzuigpunten geven een indicatie: afmetingen, aantallen en posities volgens opgave installateur.
- Wijzigingen / geringe maatafwijkingen voorbehouden

### Renvooi

|  |                     |  |  |
|--|---------------------|--|--|
|  | prefab beton        |  | metalstud scheidingswand                     |
|  | metselwerk baksteen |  | wandtegelwerk                                |
|  | kalkzandsteen       |  | vloertegelwerk                               |
|  | isolatie            |  | Geluidwerende maatregelen i.v.m. installatie |
|  | scheidingswand      |  | dorpel                                       |

|    |                             |     |                            |
|----|-----------------------------|-----|----------------------------|
| mk | meterkast                   | wtw | warmteterugwin installatie |
| wm | plaatsingsruimte wasmachine | hwa | hemelwaterafvoer           |
| wd | plaatsingsruimte wasdroger  | wp  | warmtepomp                 |

|  |   |  |  |
|--|---|--|--|
|  | rookmelder  |  | enkelvoudige wandcontactdoos (wcd)                 |
|  | beldrukker  |  | enkelvoudige wcd t.b.v. wasmachine                 |
|  | schel   |  | enkelvoudige wcd t.b.v. wasdroger                  |
|  | enkele schakelaar   |  | enkelvoudige wcd t.b.v. verdeler vloerverwarming   |
|  | wisselschakelaar  |  | enkelvoudige wcd t.b.v. radiator badkamer          |
|  | plafondlichtaansluitpunt  |  | enkelvoudige wcd t.b.v. warmtepomp                 |
|  | wandlichtaansluitpunt   |  | dubbele wandcontactdoos (wcd), horizontaal         |
|  | thermostaat   |  | dubbele wandcontactdoos (wcd), opbouw              |
|  | ruimte-regeling   |  | ventielen mechanische ventilatie (in- en uitblaas) |
|  | hoofdbediening wtw  |  | vloerverwarming verdeler                           |
|  | loze leiding  |  | omvormer pv-panelen                                |
|  | wandlichtaansluitpunt, incl. LED armatuur                                       |  |  |
|  | wandlichtaansluitpunt met schemerschakelaar en bewegingsmelder, incl. armatuur. |  |  |

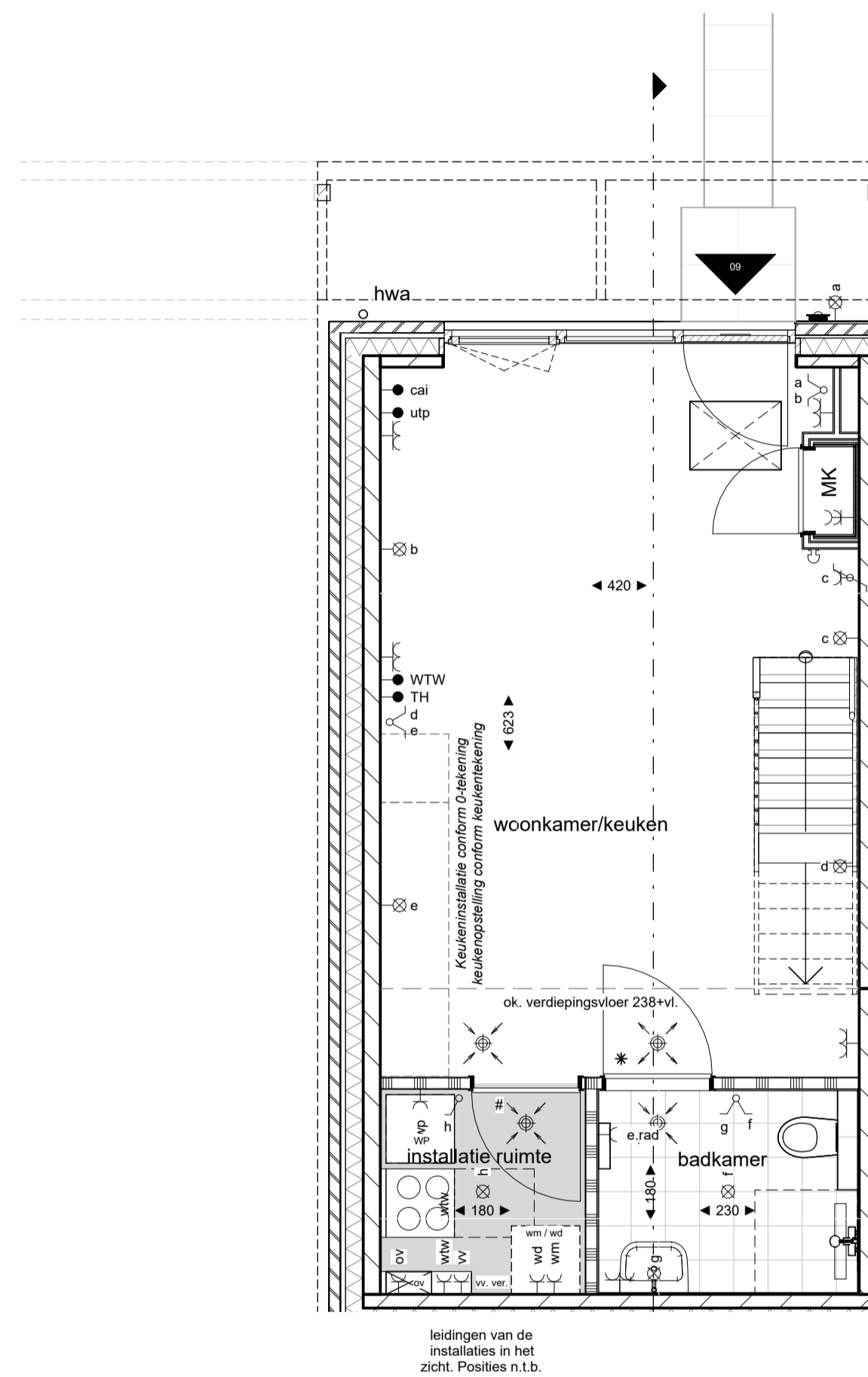
Bos & Buur, Weversteeg, Otterlo

Verkooptekening Woningtype Blad

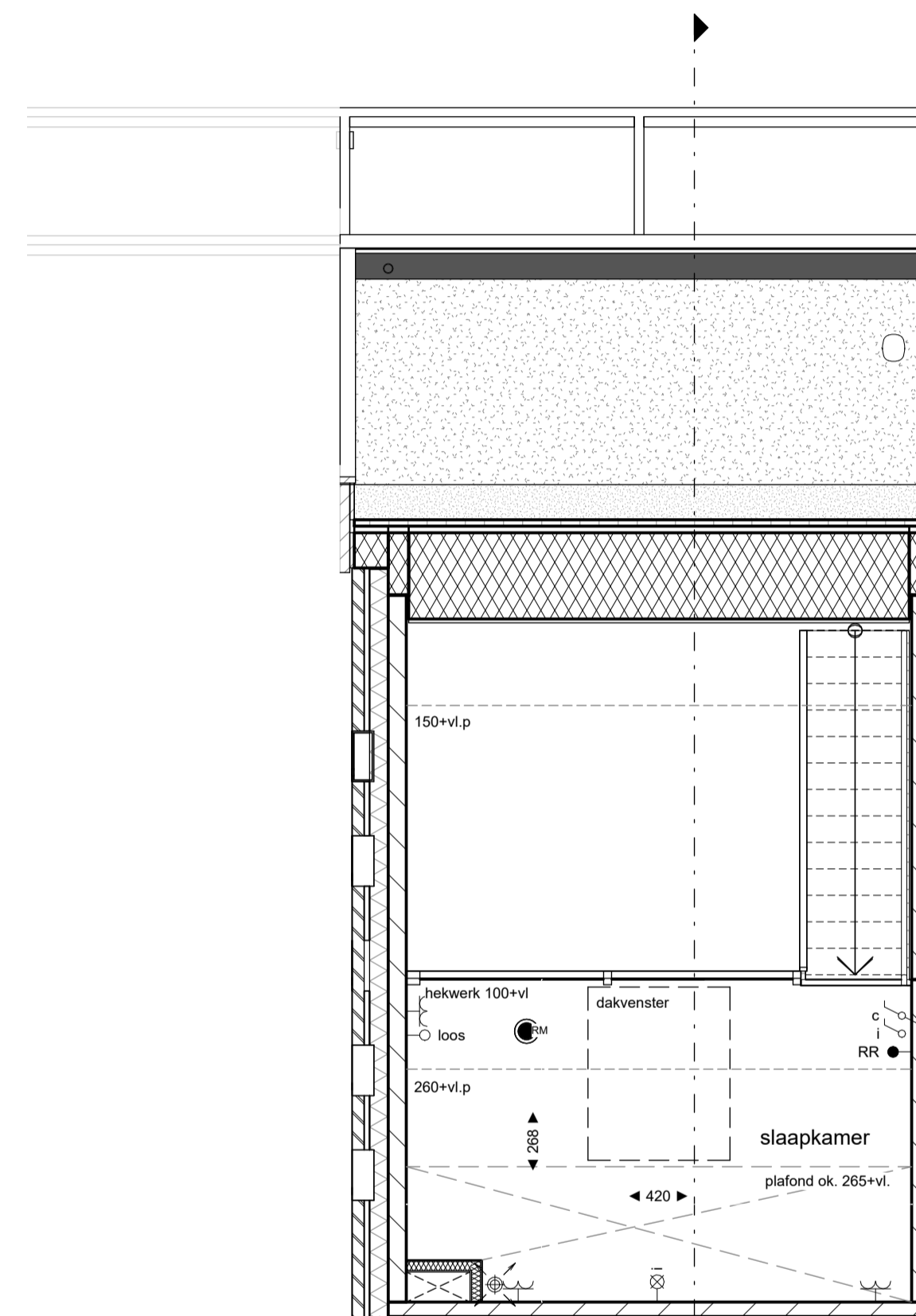
Bladnummer B9.509  
 Bouwnummer 09  
 Schaal 1:50

6 februari 2025

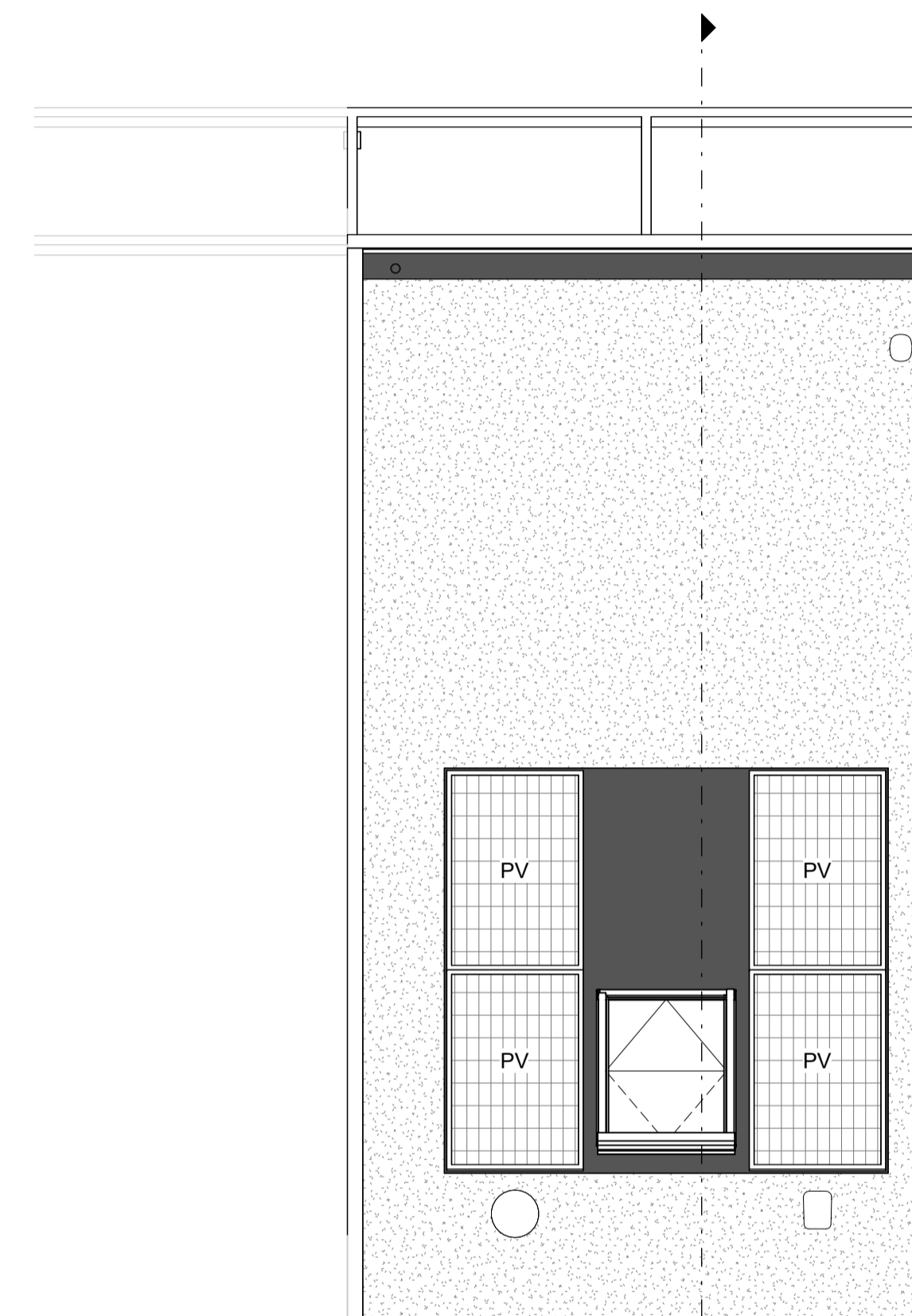
www.bosenbuur.nl



begane grond



1e verdieping



dakaanzicht



### Disclaimer

- De kleuren die zijn aangegeven op tekening zijn indicatief en kunnen in werkelijkheid afwijken. Voor de exacte kleuren en materialen, zie bemonstering.
- Wijzigingen / geringe maatafwijkingen voorbehouden

### Renvooi

- houtskeletwand voorzien van houten gevelbekleding
- hwa hemelwaterafvoer
- ventilatirooster

- enkele schakelaar
- wandlichtaansluitpunt, incl. LED armatuur
- wandlichtaansluitpunt met schemerschakelaar en bewegingsmelder, incl. LED armatuur.
- enkelvoudige wandcontactdoos (wcd)
- dubbele wandcontactdoos (wcd), horizontaal
- dubbele wandcontactdoos (wcd), opbouw

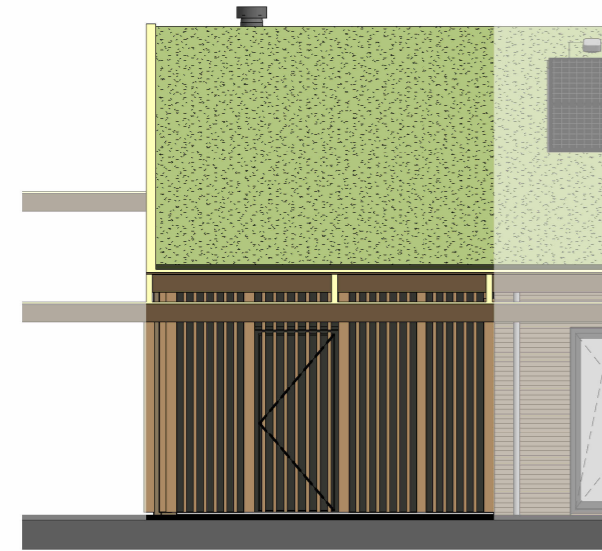
### Bos & Buur, Weversteeg, Otterlo

### Verkooptekening berging woningtype Blad

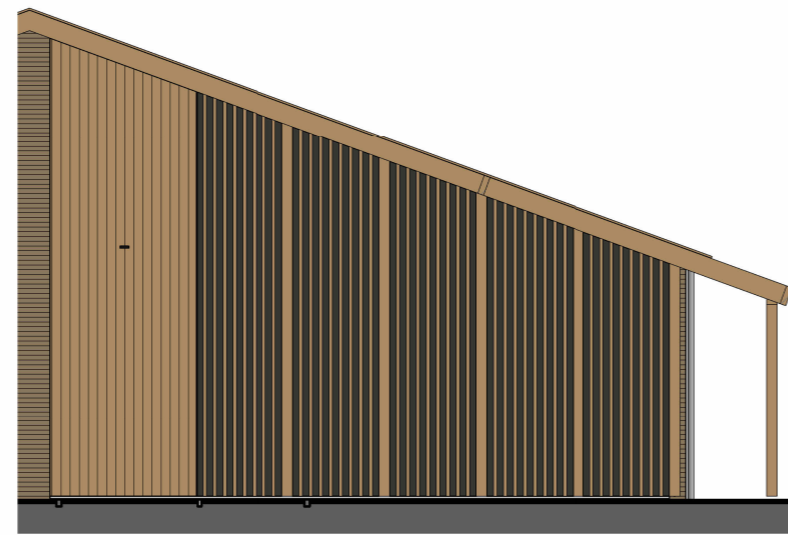
Bladnummer B9.292  
 Bouwnummer 01, 02, 03, 04, 05, 06, 07, 08, 09, 10, 11  
 Schaal 1:50

7 februari 2025

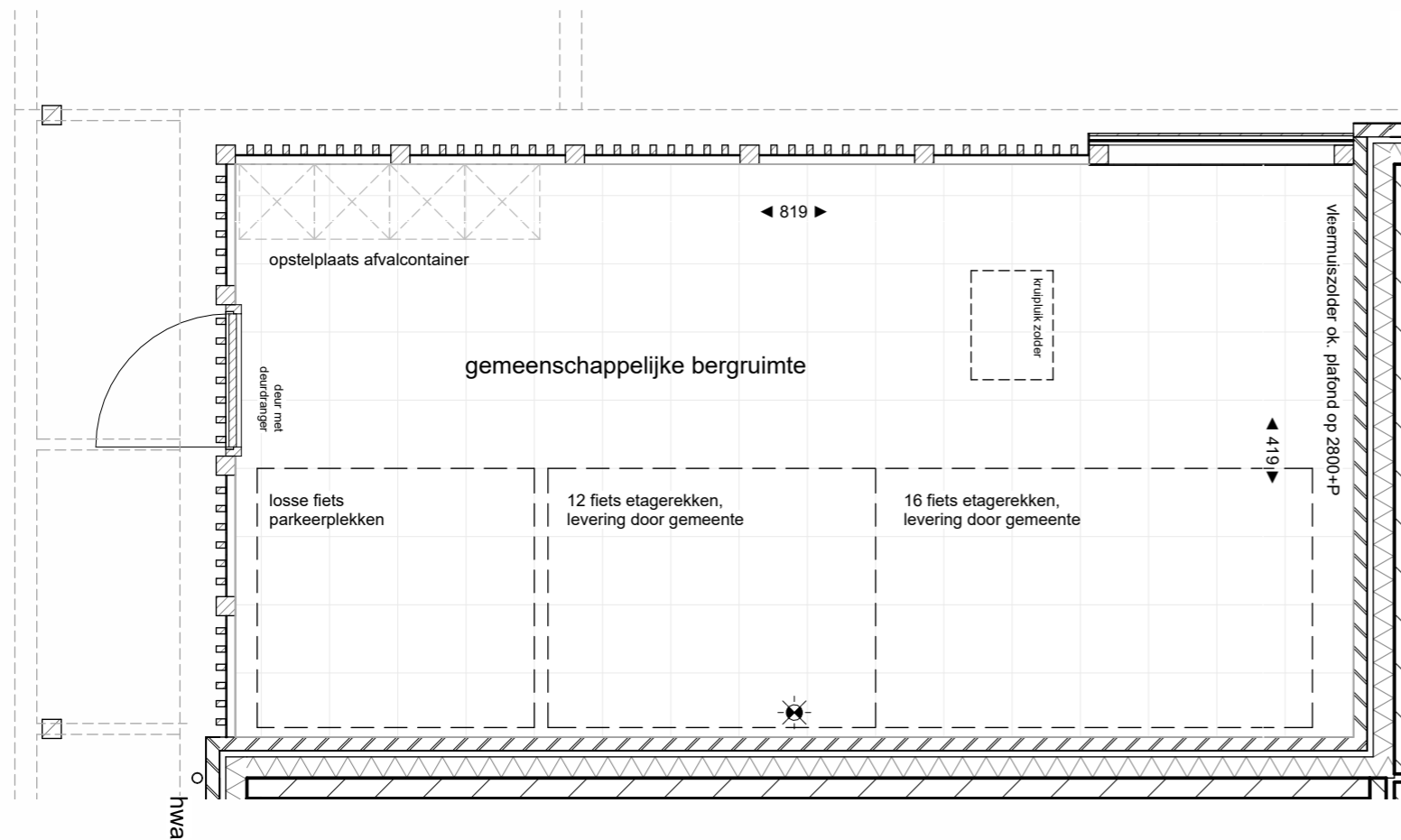
[www.bosenbuur.nl](http://www.bosenbuur.nl)



voorgevel



linkergevel



gezamenlijke bergruimte