

BOS & BUUR

Disclaimer

- Inrichting openbare ruimte indicatief en nader uit te werken door de gemeente
- Gebruikte onderleggers:
 - 3350-BRM-DO-01_fase 2_WRM Bovengrondse infrastructuur.dwg, ontvangen van Gemeente Ede op d.d. 12-12-2024.

Positie bouwblok(ken), rooilijnen en maten worden in het werk uitgezet door de Gemeente. Controle aannemer voor aanvang werkzaamheden.

Renvooi

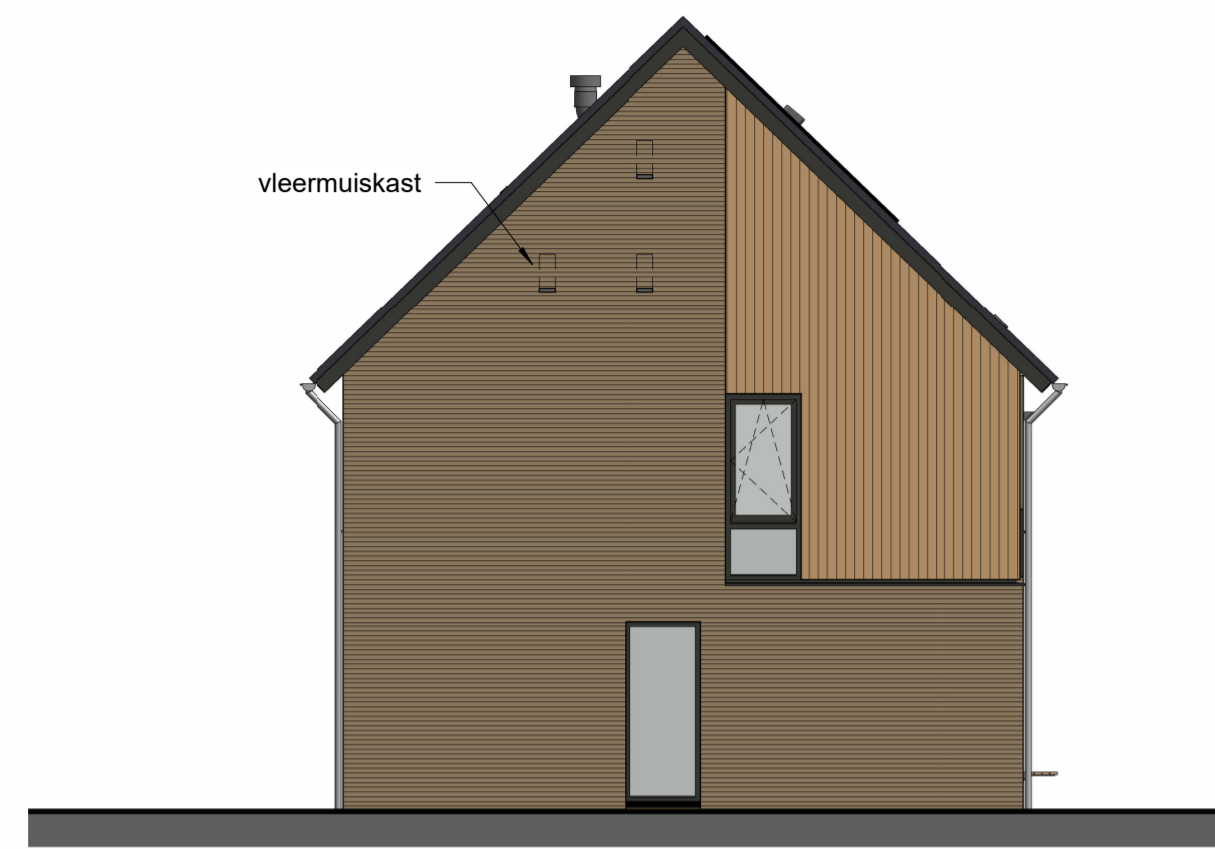
haag, 800mm hoog	toegang woning
haag, 1800mm hoog	toegang berging/garage
haag, groene beukenhaag	opstelplaats afval
haag, groene haagbeuk (bladverliezend)	tuinpoort
haag, liguster (wilde)	buitenberging
haag, hulst	parkeerplaatsen
haag, taxus	betontegels
haag, veldesdoorn (bladverliezend)	

Otterlo, Bos & Buur,

Situatie

Bladnummer B9.000
 Bouwnummer Dakaanzicht
 Schaal 1:500

7 februari 2025



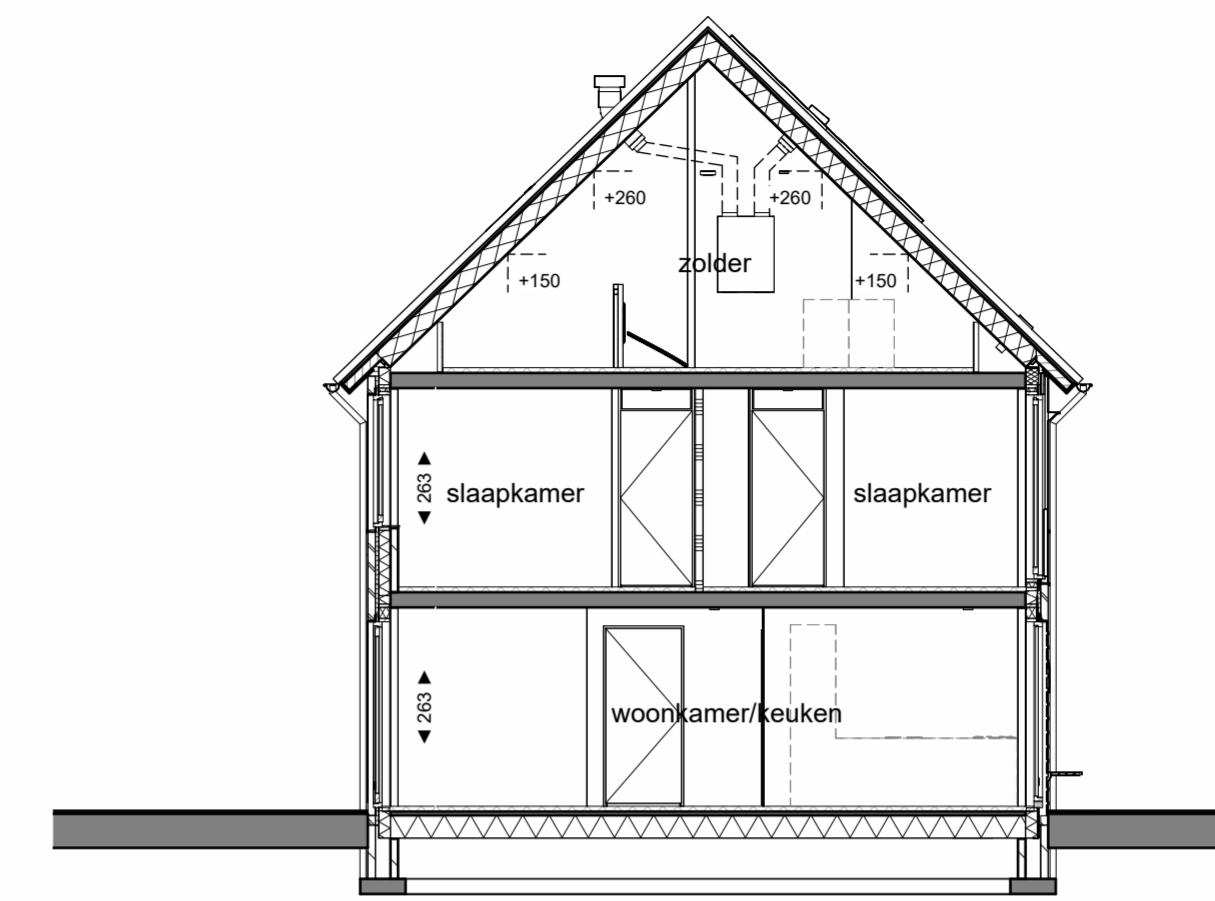
Bouwnummer: 12

linkergevel



Bouwnummer: 12 Bouwnummer: 13 Bouwnummer: 14 Bouwnummer: 15 Bouwnummer: 16

voorgevel



Bouwnummer: 12

doorsnede



Bouwnummer: 16

rechtergevel



Bouwnummer: 16 Bouwnummer: 15 Bouwnummer: 14 Bouwnummer: 13 Bouwnummer: 12

achtergevel



Disclaimer

- Op zolder komen de leidingen van de installaties in het zicht. Posities nog nader te bepalen.
- De kleuren die zijn aangegeven op tekening zijn indicatief en kunnen in werkelijkheid afwijken. Voor de exacte kleuren en materialen, zie bemonstering.
- Het aantal, de positie en de maatvoering van de PV-panelen is indicatief aangegeven. In werkelijkheid kan dit wat afwijken.
- De op tekening aangegeven radiatoren, ventilatie inblaas- en afzuigpunten geven een indicatie: afmetingen, aantallen en posities volgens opgave installateur.
- Wijzigingen / geringe maatafwijkingen voorbehouden.

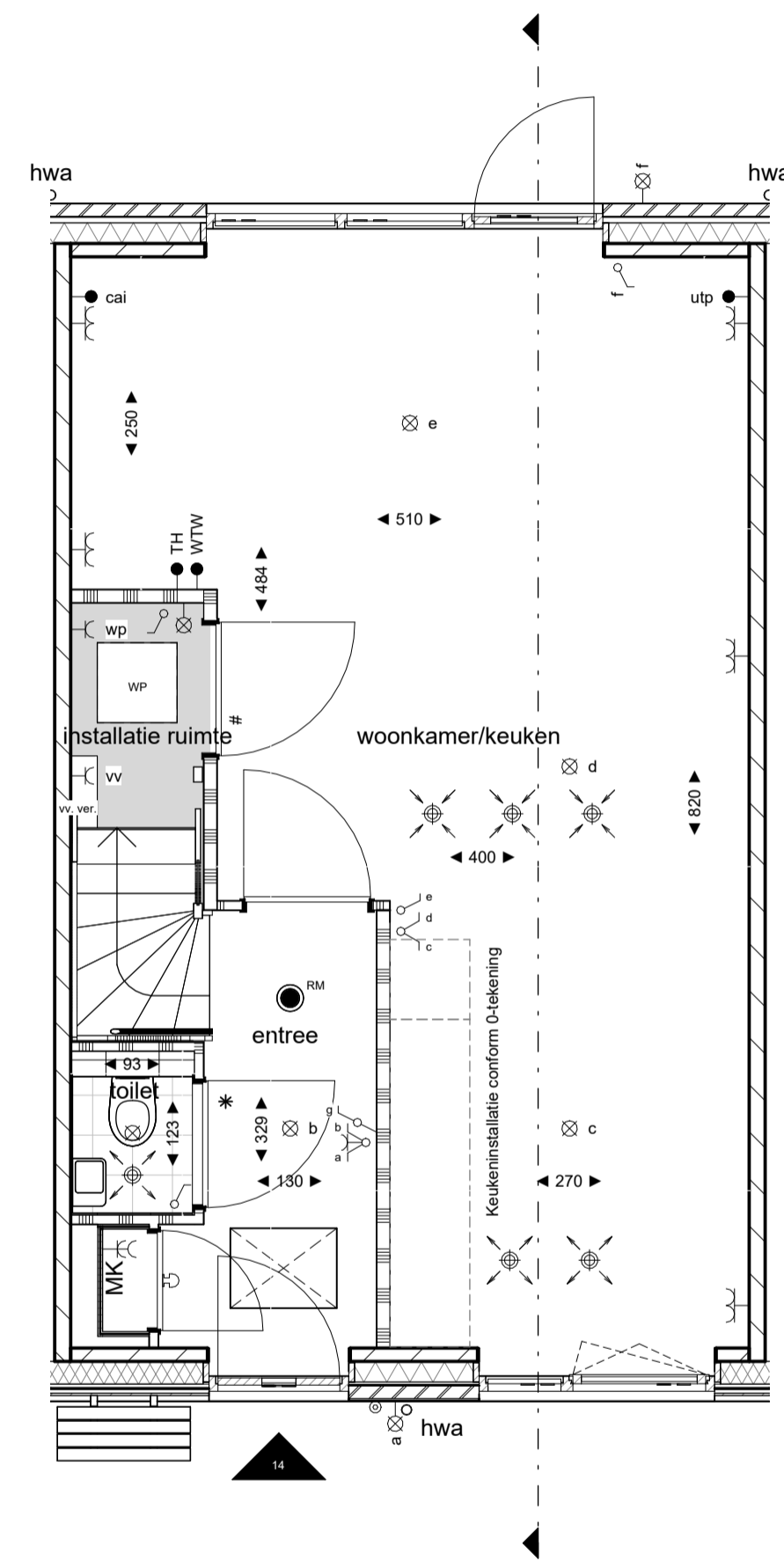


Bos & Buur, Weversteeg, Otterlo

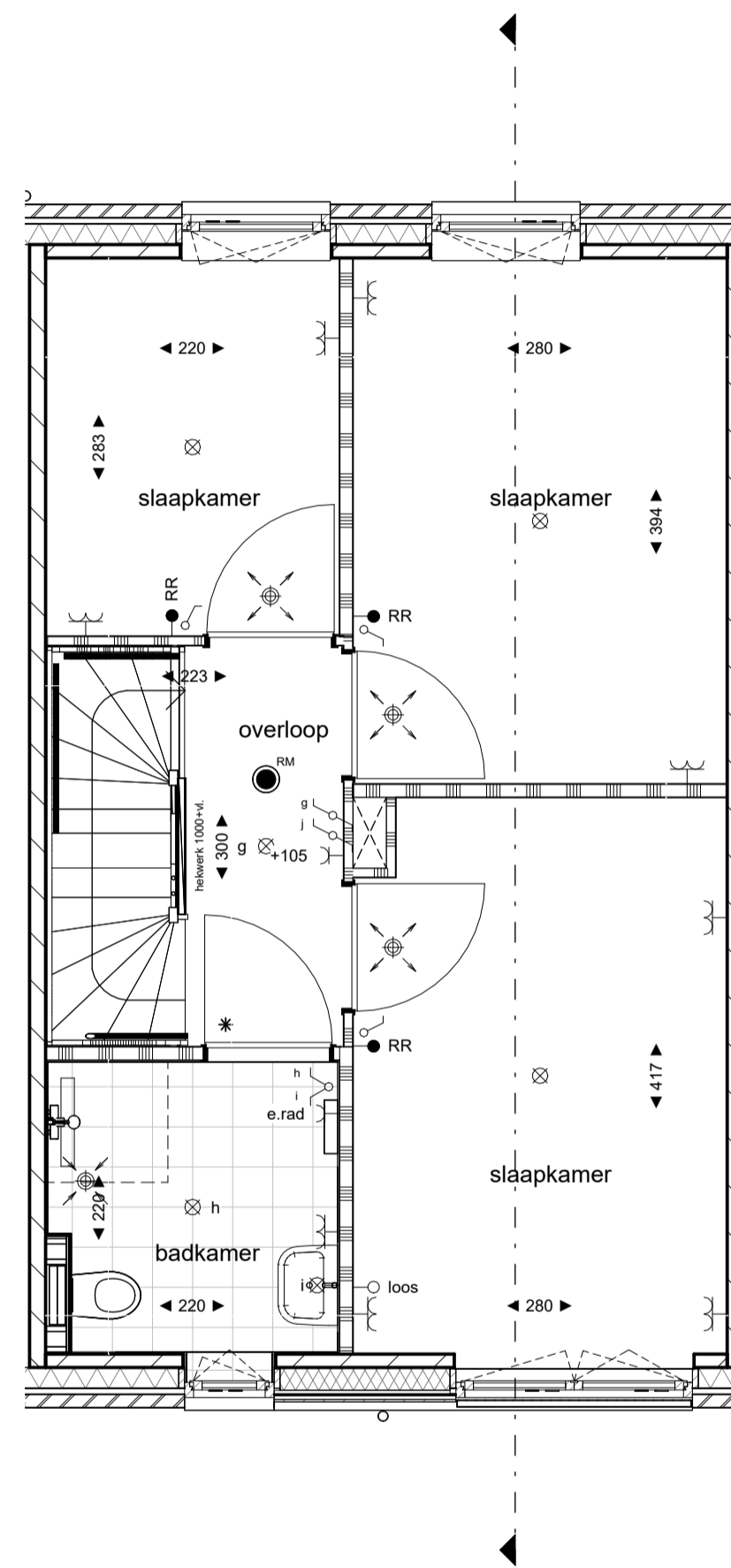
Geveltekening Blok 2, woningtype Berk

Bladnummer B9.220
 Bouwnummer 12, 13, 14, 15, 16
 Schaal 1 : 100

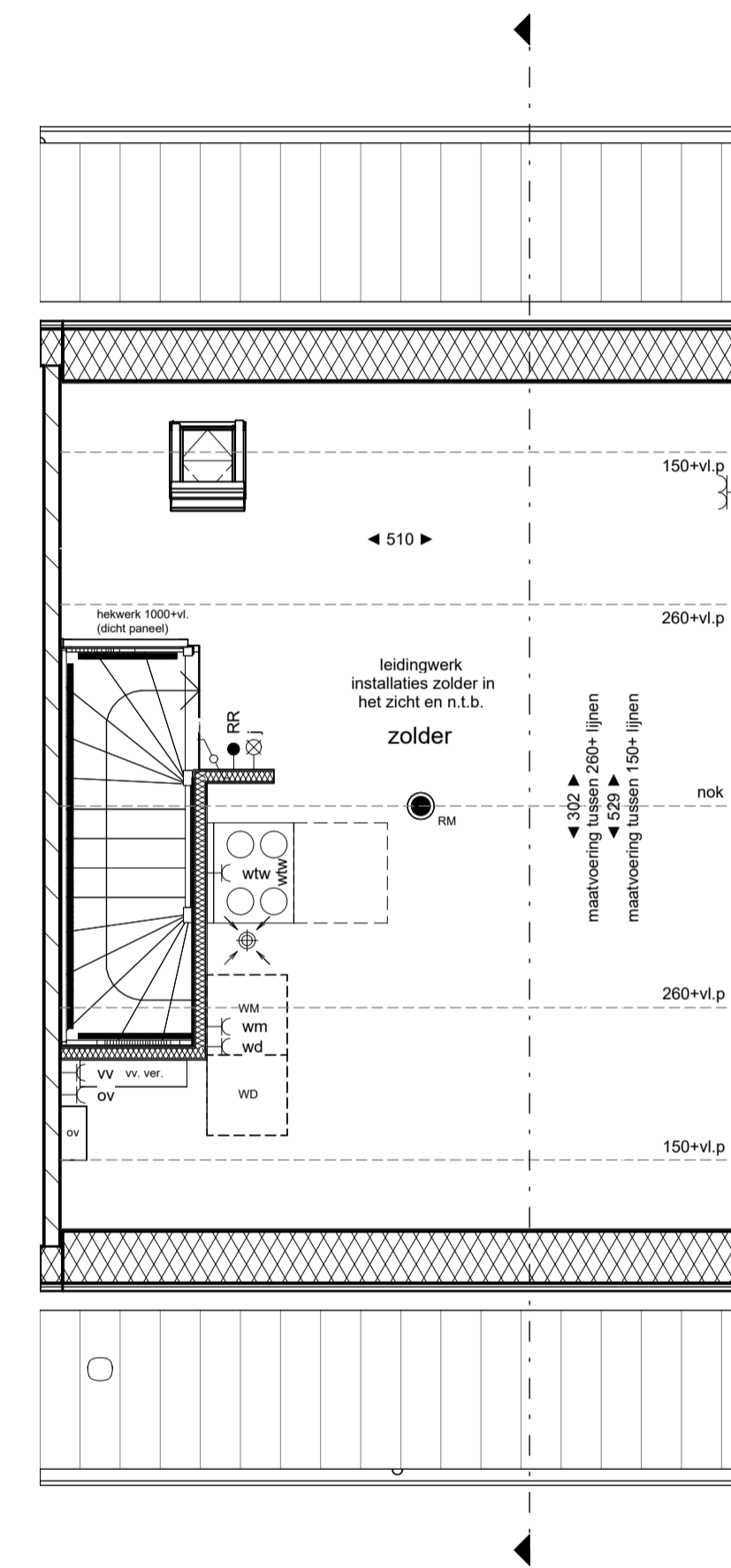
24 januari 2025



begane grond



1e verdieping



2e verdieping

Disclaimer

- Op zolder komen de leidingen van de installaties in het zicht. Posities nog nader te bepalen.
- De kleuren die zijn aangegeven op tekening zijn indicatief en kunnen in werkelijkheid afwijken. Voor de exacte kleuren en materialen, zie bemonstering.
- Het aantal, de positie en de maatvoering van de PV-panelen is indicatief aangegeven. In werkelijkheid kan dit wat afwijken.
- De op tekening aangegeven radiatoren, ventilatie inblaas- en afzuigpunten geven een indicatie: afmetingen, aantallen en posities volgens opgave installateur.
- Wijzigingen / geringe maatafwijkingen voorbehouden

Renvooi

	prefab beton		metalstud scheidingswand
	metselwerk baksteen		wandtegelerwerk
	kalkzandsteen		vloertegelerwerk
	isolatie		Geluidwerende maatregelen i.v.m. installatie
	scheidingswand		dorpel

mk	meterkast	wtw	warmteterugwin installatie
wm	plaatsingsruimte wasmachine	hwa	hemelwaterafvoer
wd	plaatsingsruimte wasdroger	wp	warmtepomp

	rookmelder		enkelvoudige wandcontactdoos (wcd)
	beldrukker		enkelvoudige wcd t.b.v. wasmachine
	schel		enkelvoudige wcd t.b.v. wasdroger
	enkele schakelaar		enkelvoudige wcd t.b.v. verdeler vloerverwarming
	wisselschakelaar		enkelvoudige wcd t.b.v. radiator badkamer
	plafondlichtaansluitpunt		enkelvoudige wcd t.b.v. warmtepomp
	wandlichtaansluitpunt		dubbele wandcontactdoos (wcd), horizontaal
	thermostaat		dubbele wandcontactdoos (wcd), opbouw
	ruimte-regeling		ventielen mechanische ventilatie (in- en uitblaas)
	hoofdbediening wtw		vloerverwarming verdeler
	loze leiding		omvormer pv-panelen
	wandlichtaansluitpunt, incl. LED armatuur		
	wandlichtaansluitpunt met schemerschakelaar en bewegingsmelder, incl. armatuur.		

Bos & Buur, Weversteeg, Otterlo

Verkooptekening Woningtype Berk

Bladnummer B9.514
 Bouwnummer 14
 Schaal 1:50

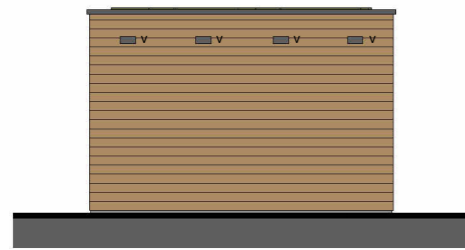
24 januari 2025



tuinzijde



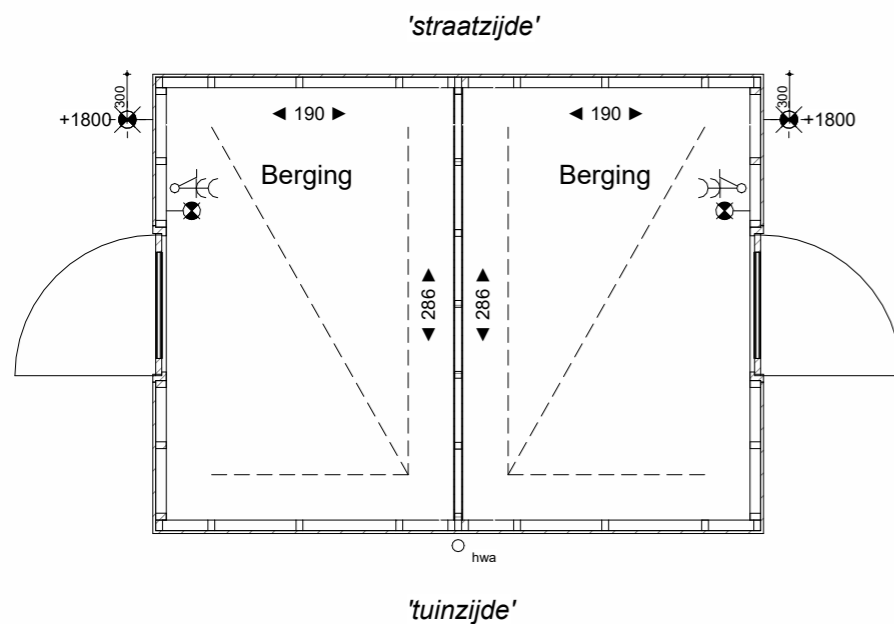
rechtergevel



straatzijde



linkergevel



dubbele berging



Disclaimer

- De kleuren die zijn aangegeven op tekening zijn indicatief en kunnen in werkelijkheid afwijken. Voor de exacte kleuren en materialen, zie bemonstering.
- Wijzigingen / geringe maatafwijkingen voorbehouden

Renvooi

- houtskeletwand voorzien van houten gevelbekleding
- hwa hemelwaterafvoer
- ventilatierooster

- enkele schakelaar
- enkelvoudige wandcontactdoos (wcd)
- wandlichtaansluitpunt, incl. LED armatuur
- dubbele wandcontactdoos (wcd), horizontaal
- wandlichtaansluitpunt met schemerschakelaar en bewegingsmelder, incl. LED armatuur.
- dubbele wandcontactdoos (wcd), opbouw

Bos & Buur, Weversteeg, Otterlo

Verkooptekening dubbele berging

Bladnummer B9.291
 Bouwnummer 13-14, 15-16, 17-18, 19-20, 21-22, 27-28, 29-30, 31-32, 38-39, 40-41
 Schaal 1:50

24 januari 2025

www.bosenbuur.nl