

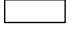






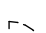






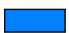
# BOS & BUUR

## Disclaimer

- Inrichting openbare ruimte indicatief en nader uit te werken door de gemeente
- Gebruikte onderleggers:
  - 3350-BRM-DO-01\_fase 2\_WRM Bovengrondse infrastructuur.dwg, ontvangen van Gemeente Ede op d.d. 12-12-2024.

*Positie bouwblok(ken), rooilijnen en maten worden in het werk uitgezet door de Gemeente. Controle aannemer voor aanvang werkzaamheden.*

## Renvooi

	haag, 800mm hoog		toegang woning
	haag, 1800mm hoog		toegang berging/garage
	haag, groene beukenhaag		opstelplaats afval
	haag, groene haagbeuk (bladverliezend)		tuinpoort
	haag, liguster (wilde)		buitenberging
	haag, hulst		parkeerplaatsen
	haag, taxus		betontegels
	haag, veldesdoorn (bladverliezend)		

## Otterlo, Bos & Buur,

## Situatie

Bladnummer B9.000  
 Bouwnummer Dakaanzicht  
 Schaal 1:500

7 februari 2025





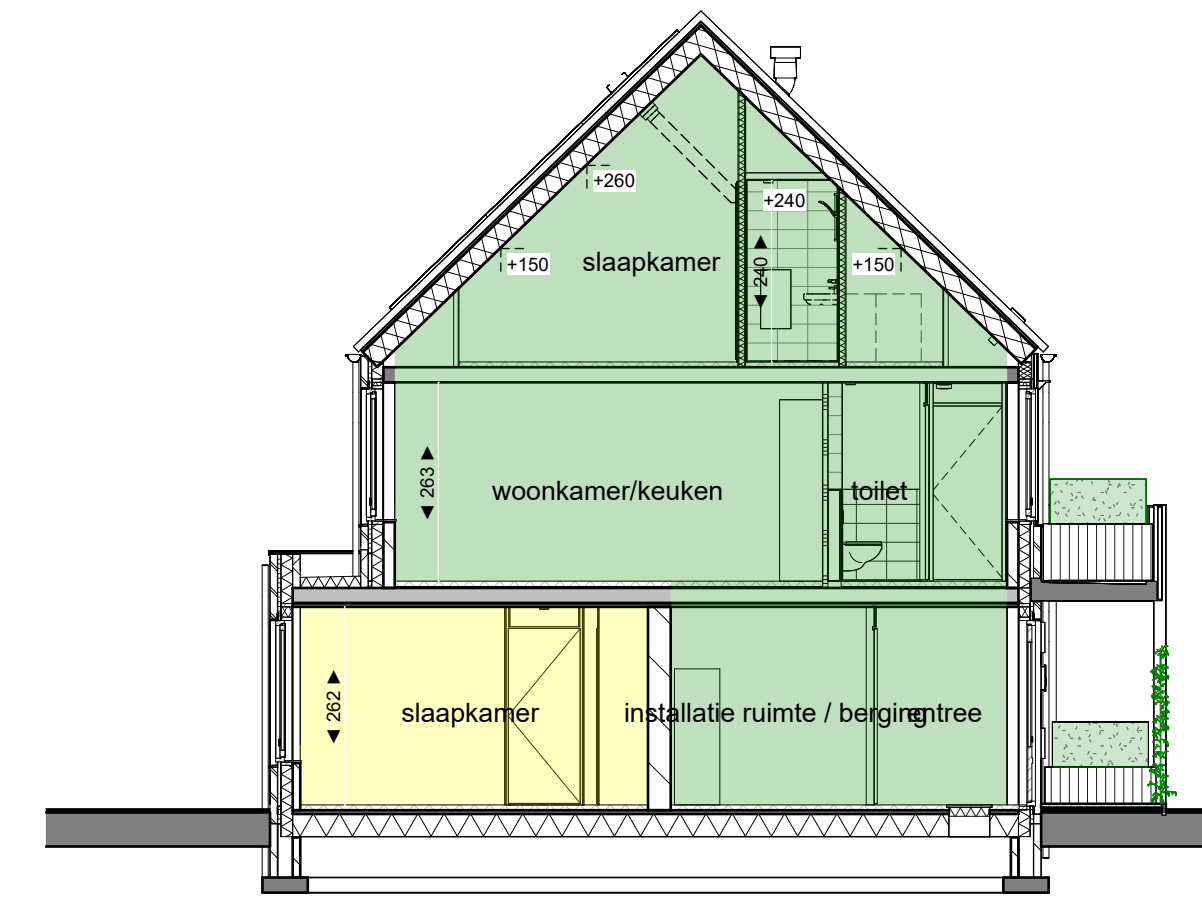
23 21 22 26  
 Bouwnummer: 23  
 Bouwnummer: 21

linkergevel



Bouwnummer: 23 Bouwnummer: 24 Bouwnummer: 25 Bouwnummer: 26  
 Bouwnummer: 21 Bouwnummer: 22

voorgevel



Bouwnummer: 23  
 Bouwnummer: 21

doorsnede



Bouwnummer: 26  
 Bouwnummer: 22

rechtergevel



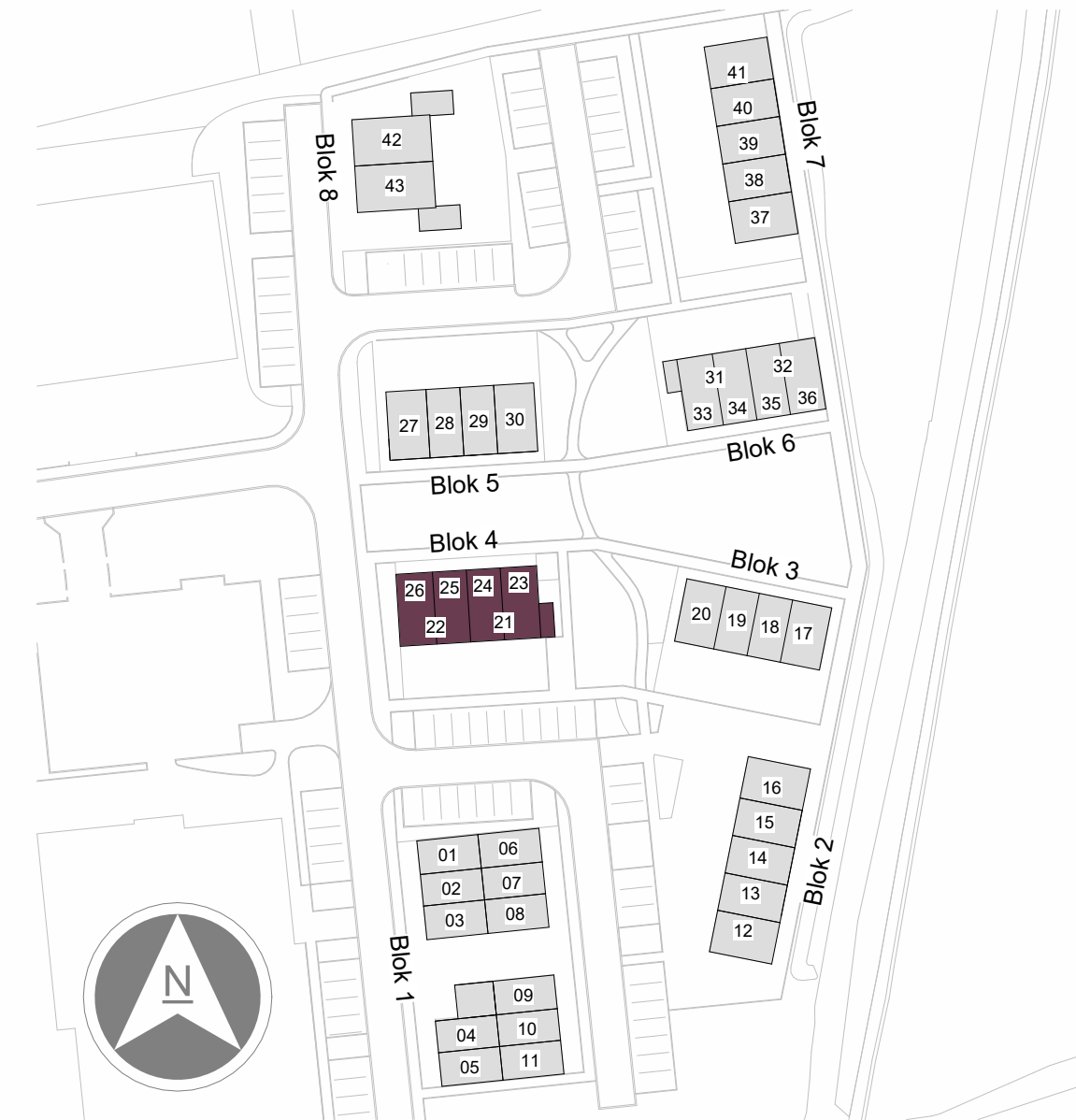
Bouwnummer: 26 Bouwnummer: 25 Bouwnummer: 24 Bouwnummer: 23  
 Bouwnummer: 22 Bouwnummer: 21

achtergevel



Disclaimer

- Op zolder komen de leidingen van de installaties in het zicht. Posities nog nader te bepalen.
- De kleuren die zijn aangegeven op tekening zijn indicatief en kunnen in werkelijkheid afwijken. Voor de exacte kleuren en materialen, zie bemonstering.
- Het aantal, de positie en de maatvoering van de PV-panelen is indicatief aangegeven. In werkelijkheid kan dit wat afwijken.
- De op tekening aangegeven radiatoren, ventilatie inblaas- en afzuigpunten geven een indicatie: afmetingen, aantallen en posities volgens opgave installateur.
- Wijzigingen / geringe maatafwijkingen voorbehouden.



Bos & Buur, Weversteeg, Otterlo

Geveltekening Blok 4, woningtype Bes en Beuk

Bladnummer B9.240  
 Bouwnummer 21, 22, 23, 24, 25, 26  
 Schaal 1 : 100

24 januari 2025

## Disclaimer

- Op zolder komen de leidingen van de installaties in het zicht. Posities nog nader te bepalen.
- De kleuren die zijn aangegeven op tekening zijn indicatief en kunnen in werkelijkheid afwijken. Voor de exacte kleuren en materialen, zie bemonstering.
- Het aantal, de positie en de maatvoering van de PV-panelen is indicatief aangegeven. In werkelijkheid kan dit wat afwijken.
- De op tekening aangegeven radiatoren, ventilatie inblaas- en afzuigpunten geven een indicatie: afmetingen, aantallen en posities volgens opgave installateur.
- Wijzigingen / geringe maatafwijkingen voorbehouden

## Renvooi

	prefab beton		metalstud scheidingswand
	metselwerk baksteen		wandtegelerwerk
	kalkzandsteen		vloertegelerwerk
	isolatie		Geluidwerende maatregelen i.v.m. installatie
	scheidingswand		dorpel

mk	meterkast	wtw	warmteterugwin installatie
wm	plaatsingsruimte wasmachine	hwa	hemelwaterafvoer
wd	plaatsingsruimte wasdroger	wp	warmtepomp

	rookmelder		enkelvoudige wandcontactdoos (wcd)
	beeldrukker		enkelvoudige wcd t.b.v. wasmachine
	schel		enkelvoudige wcd t.b.v. wasdroger
	enkele schakelaar		enkelvoudige wcd t.b.v. verdeler vloerverwarming
	wisselschakelaar		enkelvoudige wcd t.b.v. radiator badkamer
	plafondlichtaansluitpunt		enkelvoudige wcd t.b.v. warmtepomp
	wandlichtaansluitpunt		dubbele wandcontactdoos (wcd), horizontaal
	thermostaat		dubbele wandcontactdoos (wcd), opbouw
	ruimteregeling		ventielen mechanische ventilatie (in- en uitblaas)
	hoofdbediening wtw		vloerverwarming verdeler
	loze leiding		omvormer pv-panelen
	wandlichtaansluitpunt, incl. LED armatuur		
	wandlichtaansluitpunt met schemerschakelaar en bewegingsmelder, incl. armatuur.		

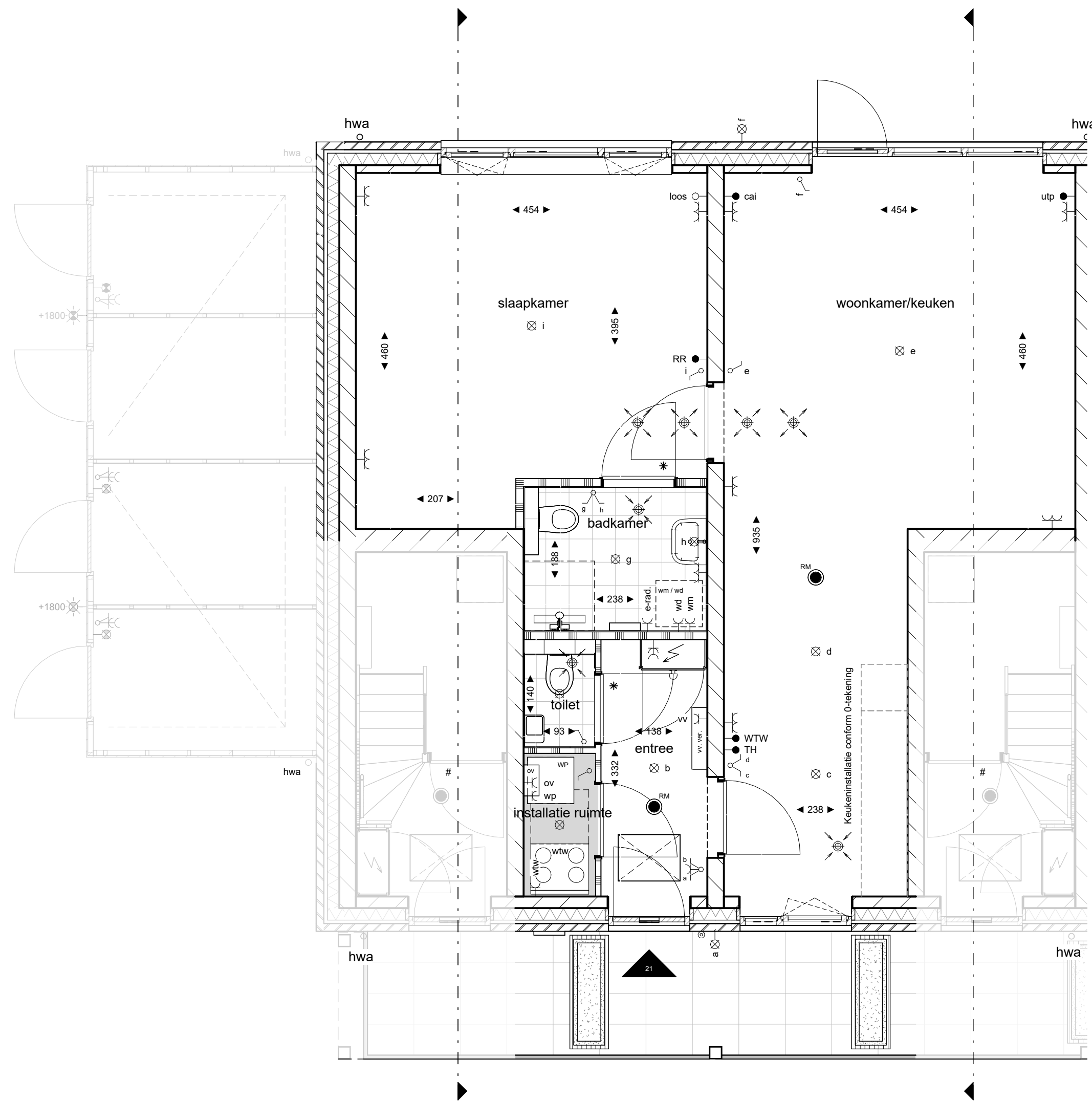
Bos & Buur, Weversteeg, Otterlo

Verkooptekening Woningtype Bes

Bladnummer B9.521  
 Bouwnummer 21  
 Schaal 1:50

24 januari 2025

www.bosenbuur.nl



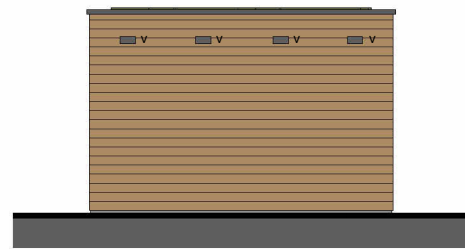
begane grond



tuinzijde



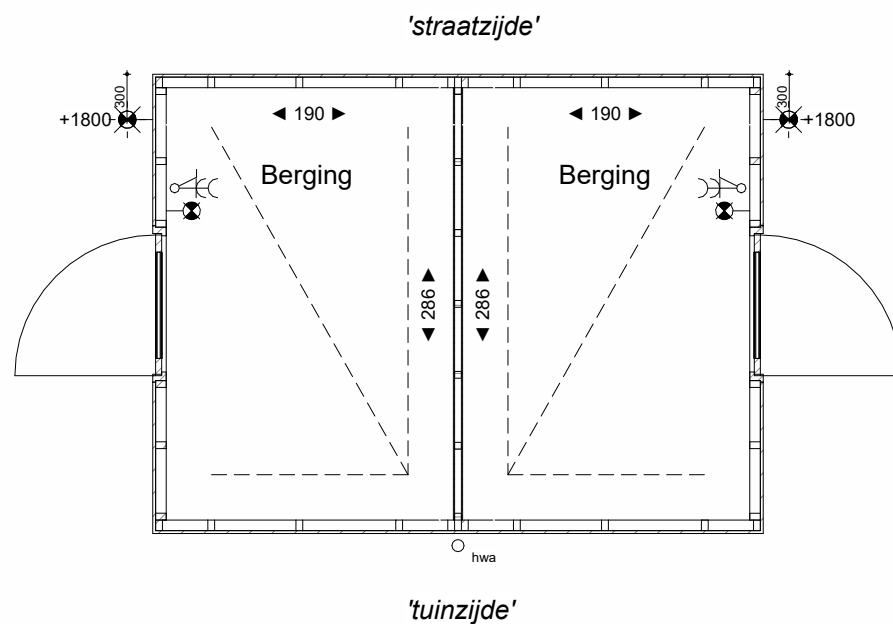
rechtergevel



straatzijde



linkergevel



dubbele berging



### Disclaimer

- De kleuren die zijn aangegeven op tekening zijn indicatief en kunnen in werkelijkheid afwijken. Voor de exacte kleuren en materialen, zie bemonstering.
- Wijzigingen / geringe maatafwijkingen voorbehouden

### Renvooi

- houtskeletwand voorzien van houten gevelbekleding
- hwa hemelwaterafvoer
- ventilatierooster

- enkele schakelaar
- enkelvoudige wandcontactdoos (wcd)
- wandlichtaansluitpunt, incl. LED armatuur
- dubbele wandcontactdoos (wcd), horizontaal
- wandlichtaansluitpunt met schemerschakelaar en bewegingsmelder, incl. LED armatuur.
- dubbele wandcontactdoos (wcd), opbouw

### Bos & Buur, Weversteeg, Otterlo

### Verkooptekening dubbele berging

Bladnummer B9.291  
 Bouwnummer 13-14, 15-16, 17-18, 19-20, 21-22, 27-28, 29-30, 31-32, 38-39, 40-41  
 Schaal 1:50

24 januari 2025

[www.bosenbuur.nl](http://www.bosenbuur.nl)