

BOS & BUUR

Disclaimer

- Inrichting openbare ruimte indicatief en nader uit te werken door de gemeente
- Gebruikte onderleggers:
 - 3350-BRM-DO-01_fase 2_WRM Bovengrondse infrastructuur.dwg, ontvangen van Gemeente Ede op d.d. 12-12-2024.

Positie bouwblok(ken), rooilijnen en maten worden in het werk uitgezet door de Gemeente. Controle aannemer voor aanvang werkzaamheden.

Renvooi

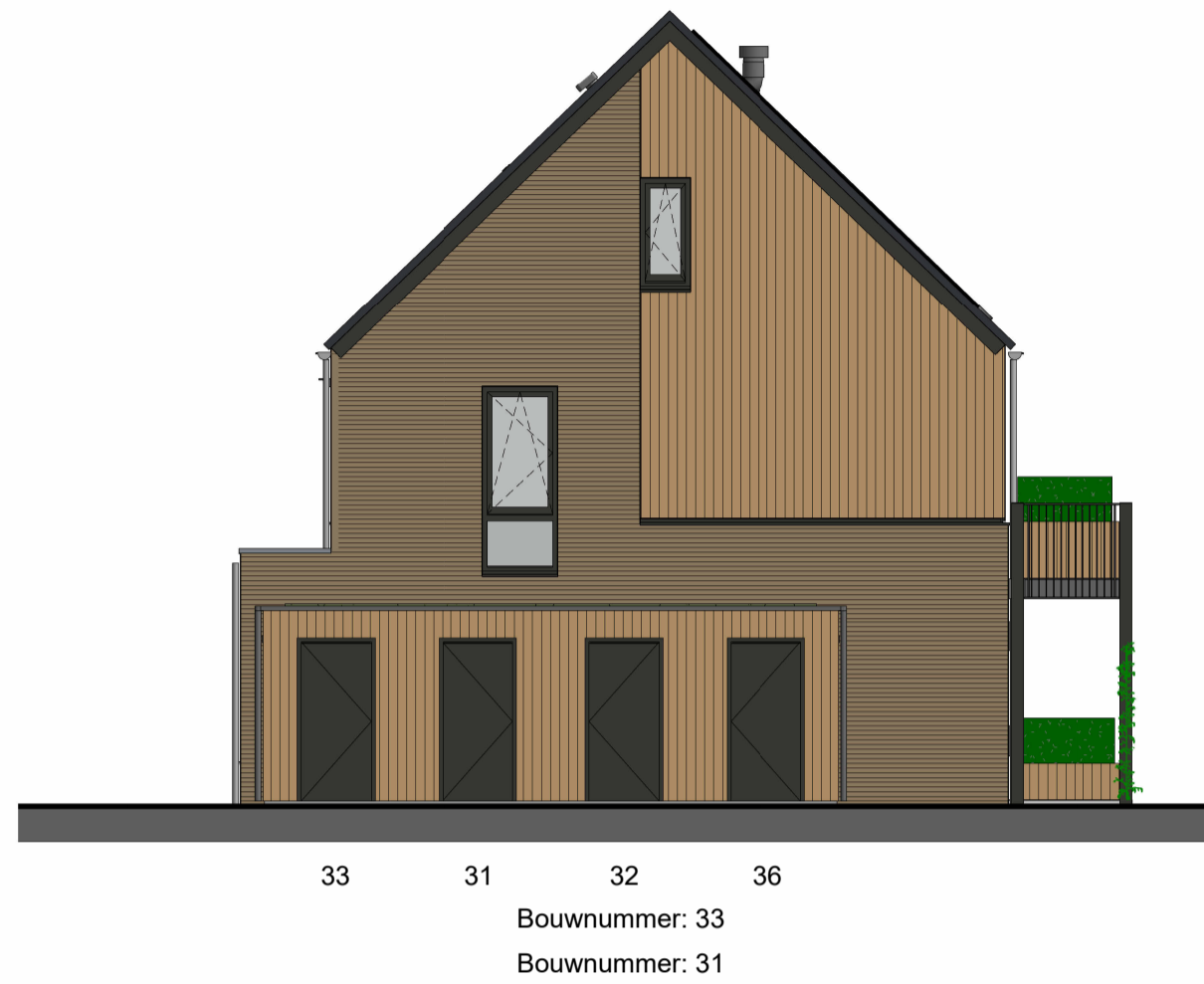
	haag, 800mm hoog		toegang woning
	haag, 1800mm hoog		toegang berging/garage
	haag, groene beukenhaag		opstelplaats afval
	haag, groene haagbeuk (bladverliezend)		tuinpoort
	haag, liguster (wilde)		buitenberging
	haag, hulst	P	parkeerplaatsen
	haag, taxus		betontegels
	haag, veldesdoorn (bladverliezend)		

Otterlo, Bos & Buur,

Situatie

Bladnummer B9.000
 Bouwnummer Dakaanzicht
 Schaal 1:500

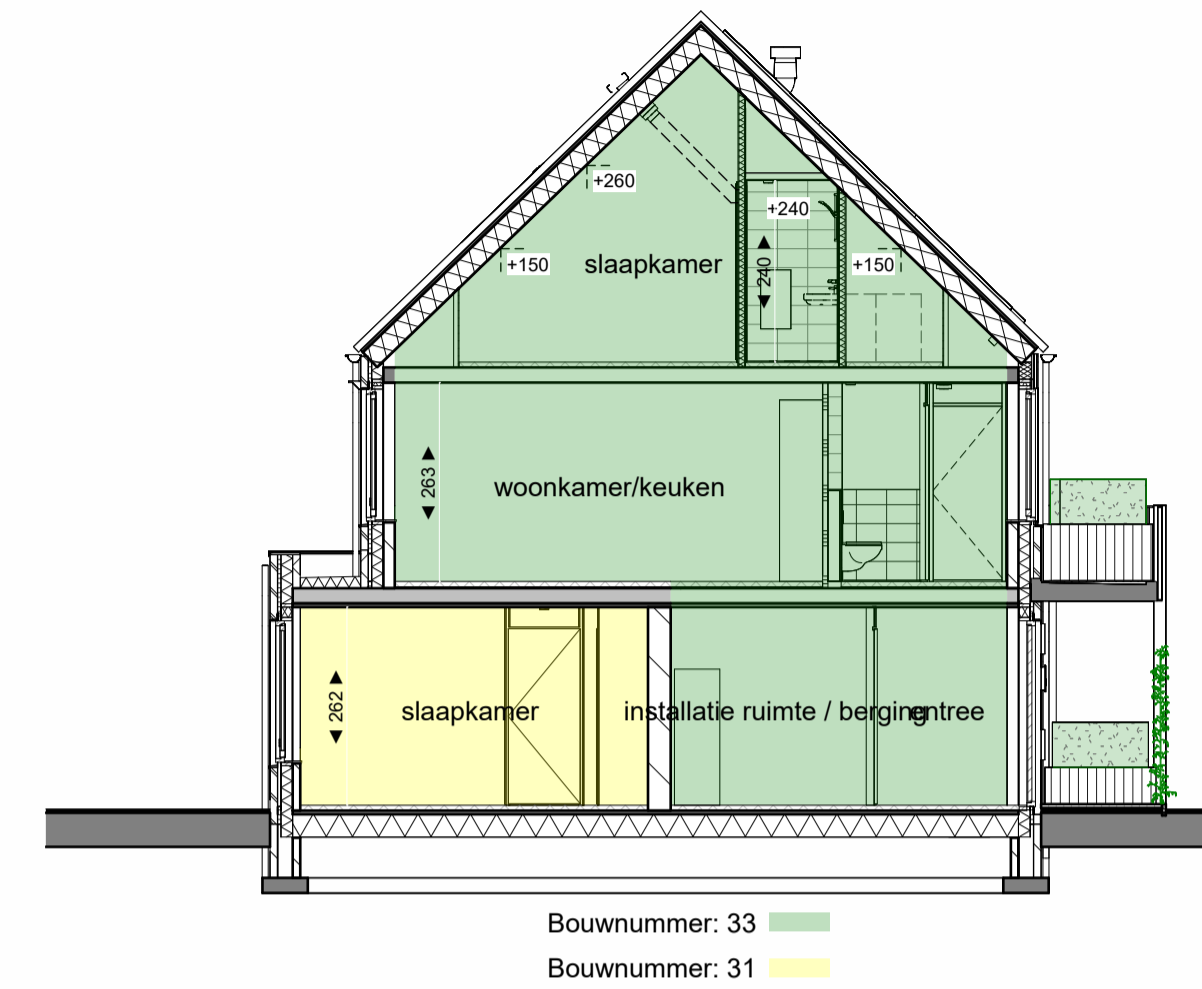
7 februari 2025



linkergevel



voorgevel



doorsnede



rechtergevel

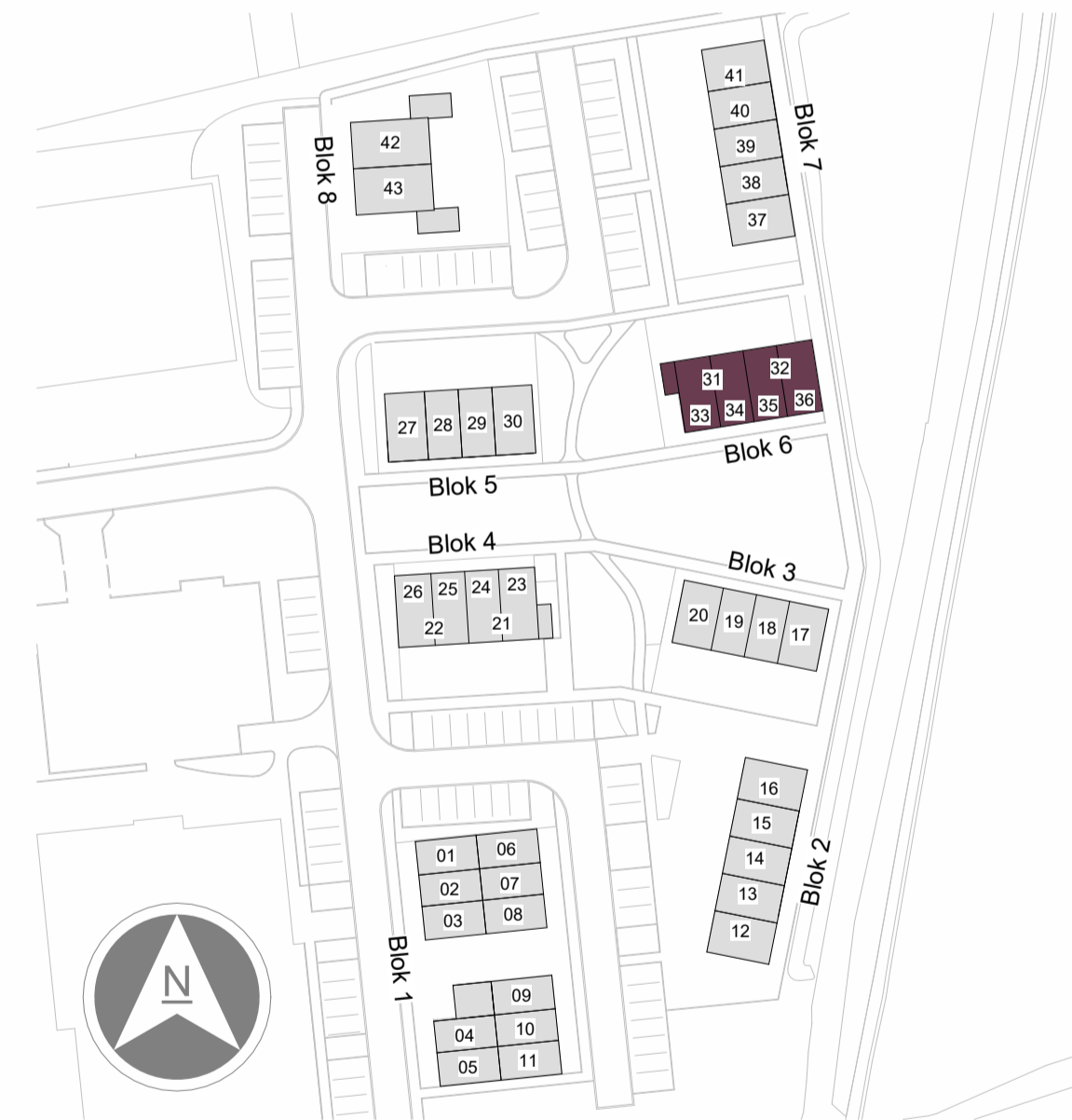


achtergevel



Disclaimer

- Op zolder komen de leidingen van de installaties in het zicht. Posities nog nader te bepalen.
- De kleuren die zijn aangegeven op tekening zijn indicatief en kunnen in werkelijkheid afwijken. Voor de exacte kleuren en materialen, zie bemonstering.
- Het aantal, de positie en de maatvoering van de PV-panelen is indicatief aangegeven. In werkelijkheid kan dit wat afwijken.
- De op tekening aangegeven radiatoren, ventilatie inblaas- en afzuigpunten geven een indicatie: afmetingen, aantallen en posities volgens opgave installateur.
- Wijzigingen / geringe maatafwijkingen voorbehouden.



Bos & Buur, Weversteeg, Otterlo

Geveltkening Blok 6, woningtype Bes en Beuk

Bladnummer B9.260
 Bouwnummer 31, 32, 33, 34, 35, 36
 Schaal 1 : 100

24 januari 2025

Disclaimer

- Op zolder komen de leidingen van de installaties in het zicht. Posities nog nader te bepalen.
- De kleuren die zijn aangegeven op tekening zijn indicatief en kunnen in werkelijkheid afwijken. Voor de exacte kleuren en materialen, zie bemonstering.
- Het aantal, de positie en de maatvoering van de PV-panelen is indicatief aangegeven. In werkelijkheid kan dit wat afwijken.
- De op tekening aangegeven radiatoren, ventilatie inblaas- en afzuigpunten geven een indicatie: afmetingen, aantallen en posities volgens opgave installateur.
- Wijzigingen / geringe maatafwijkingen voorbehouden

Renvooi

	prefab beton		metalstud scheidingwand
	metselwerk baksteen		wandtegelerwerk
	kalkzandsteen		vloertegelerwerk
	isolatie		Geluidwerende maatregelen i.v.m. installatie
	scheidingwand		dorpel

mk	meterkast	wtw	warmteterugwin installatie
wm	plaatsingsruimte wasmachine	hwa	hemelwaterafvoer
wd	plaatsingsruimte wasdroger	wp	warmtepomp

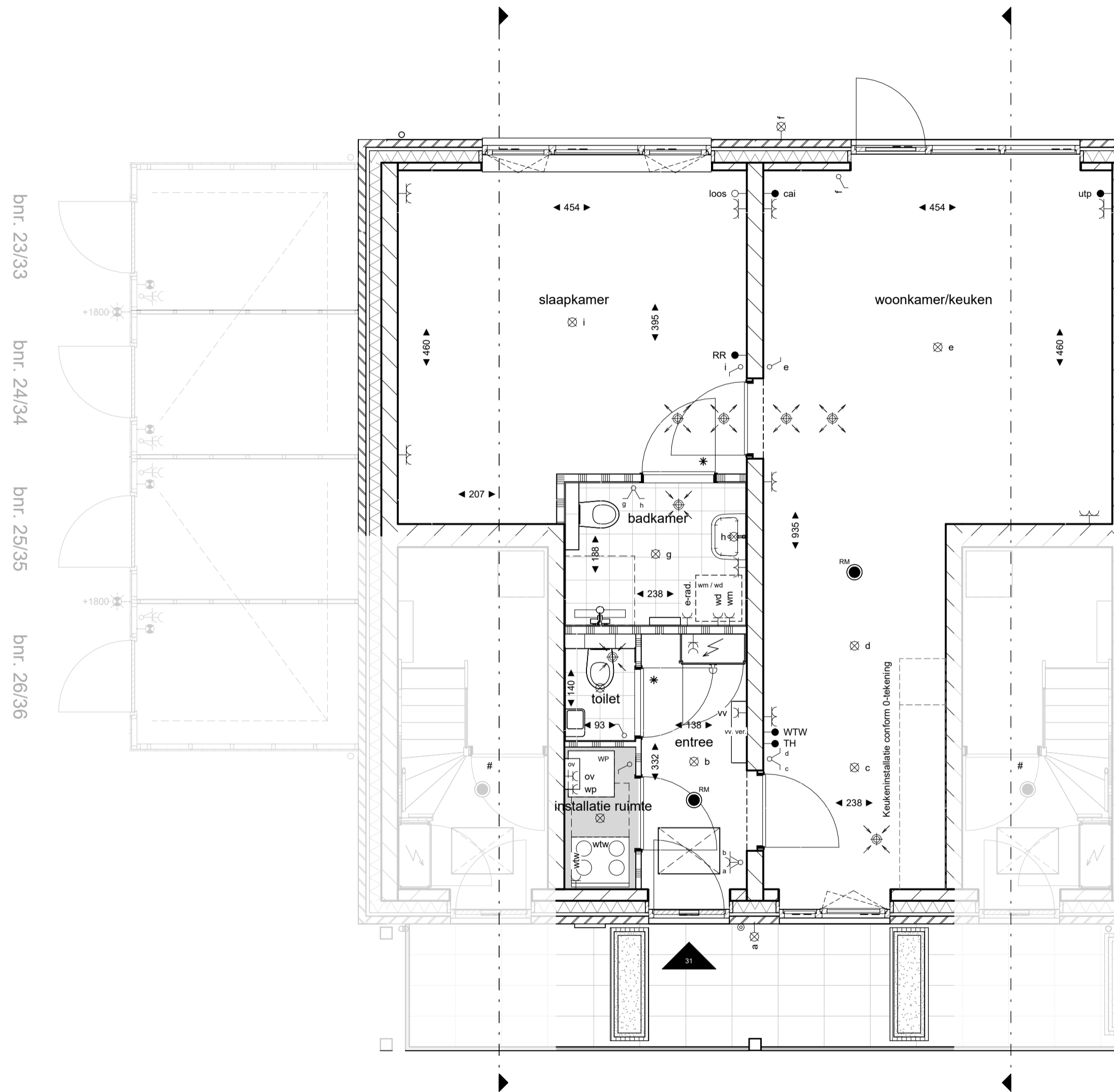
	rookmelder		enkelvoudige wandcontactdoos (wcd)
	beeldrukker		enkelvoudige wcd t.b.v. wasmachine
	schel		enkelvoudige wcd t.b.v. wasdroger
	enkele schakelaar		enkelvoudige wcd t.b.v. verdeler vloerverwarming
	wisselschakelaar		enkelvoudige wcd t.b.v. radiator badkamer
	plafondlichtaansluitpunt		enkelvoudige wcd t.b.v. warmtepomp
	wandlichtaansluitpunt		dubbele wandcontactdoos (wcd), horizontaal
	thermostaat		dubbele wandcontactdoos (wcd), opbouw
	ruimteregeling		ventielen mechanische ventilatie (in- en uitblaas)
	hoofdbediening wtw		vloerverwarming verdeler
	loze leiding		omvormer pv-panelen
	wandlichtaansluitpunt, incl. LED armatuur		
	wandlichtaansluitpunt met schemerschakelaar en bewegingsmelder, incl. armatuur.		

Bos & Buur, Weversteeg, Otterlo

Verkooptekening woningtype Bes

Bladnummer B9.531
Bouwnummer 31
Schaal 1:50

24 januari 2025



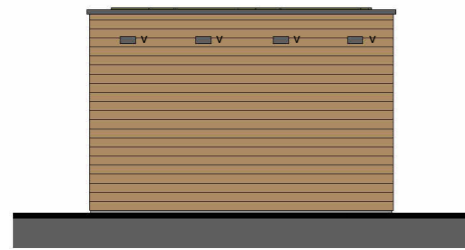
begane grond



tuinzijde



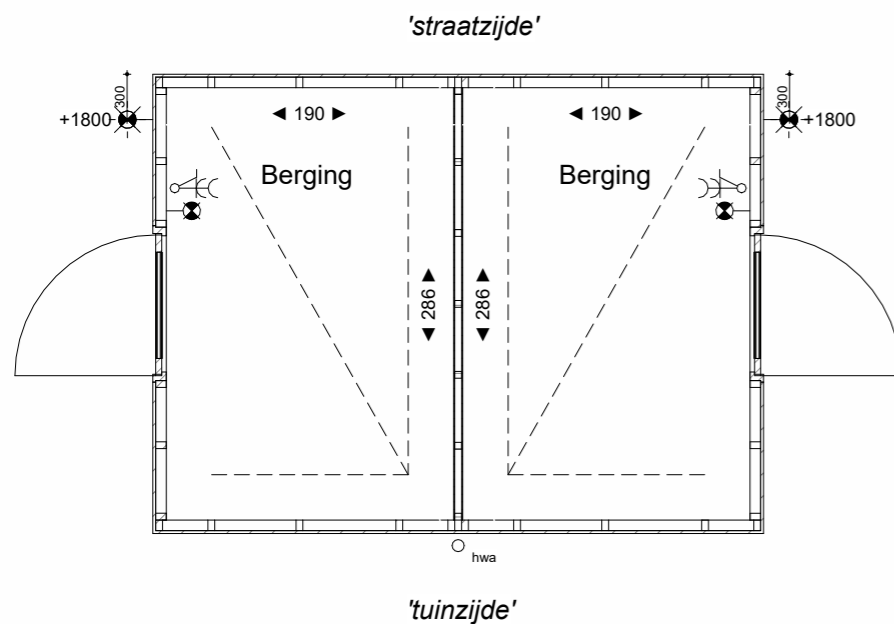
rechtergevel



straatzijde



linkergevel



dubbele berging



Disclaimer

- De kleuren die zijn aangegeven op tekening zijn indicatief en kunnen in werkelijkheid afwijken. Voor de exacte kleuren en materialen, zie bemonstering.
- Wijzigingen / geringe maatafwijkingen voorbehouden

Renvooi

- houtskeletwand voorzien van houten gevelbekleding
- hwa hemelwaterafvoer
- ventilatierooster

- ⌋ enkele schakelaar
- ⌋ enkelvoudige wandcontactdoos (wcd)
- ⌋ wandlichtaansluitpunt, incl. LED armatuur
- ⌋ dubbele wandcontactdoos (wcd), horizontaal
- ⌋ wandlichtaansluitpunt met schemerschakelaar en bewegingsmelder, incl. LED armatuur.
- ⌋ dubbele wandcontactdoos (wcd), opbouw

Bos & Buur, Weversteeg, Otterlo

Verkooptekening dubbele berging

Bladnummer B9.291
 Bouwnummer 13-14, 15-16, 17-18, 19-20, 21-22, 27-28, 29-30, 31-32, 38-39, 40-41
 Schaal 1:50

24 januari 2025

www.bosenbuur.nl