

Disclaimer

- Op zolder komen de leidingen van de installaties in het zicht. Posities nog nader te bepalen.
- De kleuren die zijn aangegeven op tekening zijn indicatief en kunnen in werkelijkheid afwijken. Voor de exacte kleuren en materialen, zie bemonstering.
- Het aantal, de positie en de maatvoering van de PV-panelen is indicatief aangegeven. In werkelijkheid kan dit wat afwijken.
- De op tekening aangegeven radiatoren, ventilatie inblaas- en afzuigpunten geven een indicatie: afmetingen, aantallen en posities volgens opgave installateur.
- Wijzigingen / geringe maatafwijkingen voorbehouden.



Bos & Buur, Weversteeg, Otterlo

Woonwenstekening Blok 2, woningtype Berk

Bladnummer B9.621
 Bouwnummer 12, 13, 14, 15, 16
 Schaal 1 : 100

3 februari 2025



linkergevel



voorgevel

T-VG5010.001
overhoeks gevelkozijn voorgevel



rechtergevel

T-AB0012.002
aanbouw 1,2 meter
 T-AB0024.003
aanbouw 2,4 meter



achtergevel

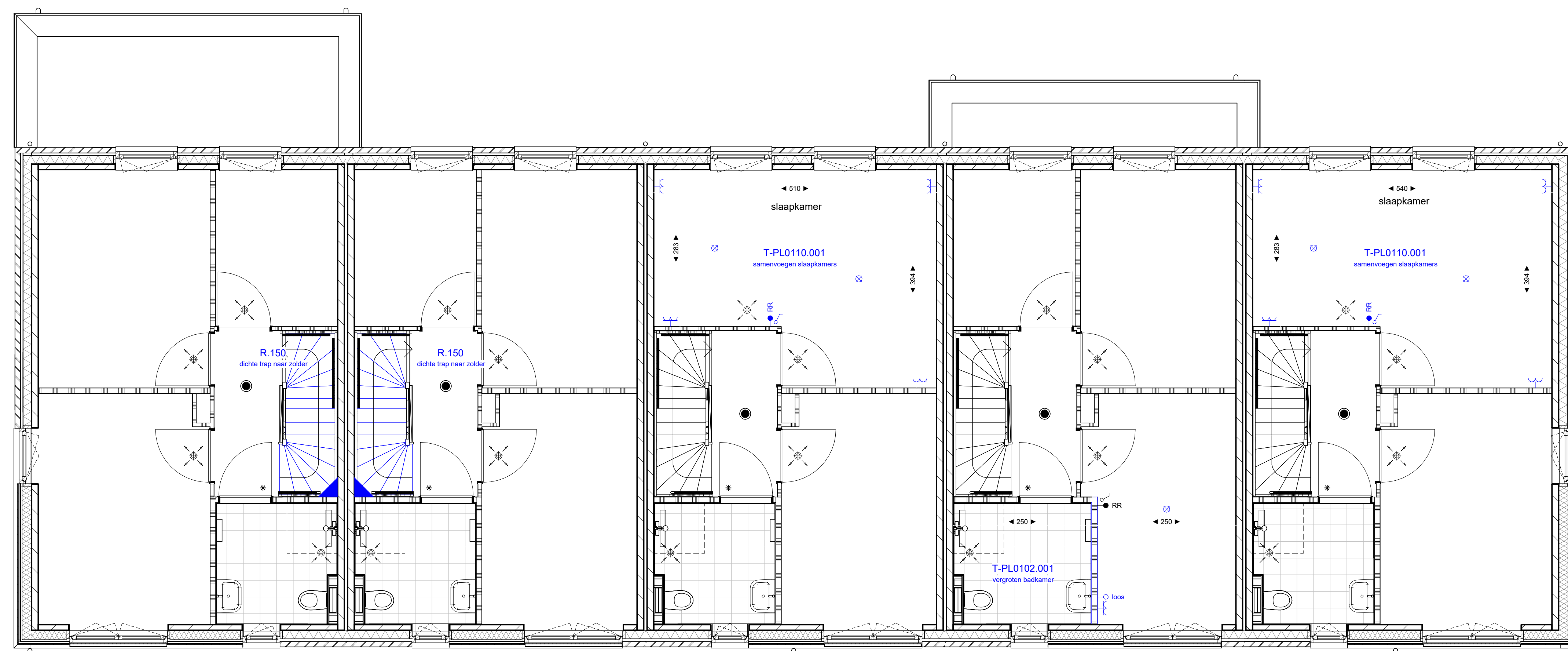
T-PL0055.001
inpanidige entree, achterzijde

T-AB0012.002
aanbouw 1,2 meter
 T-AG5003.001
openslaande deuren

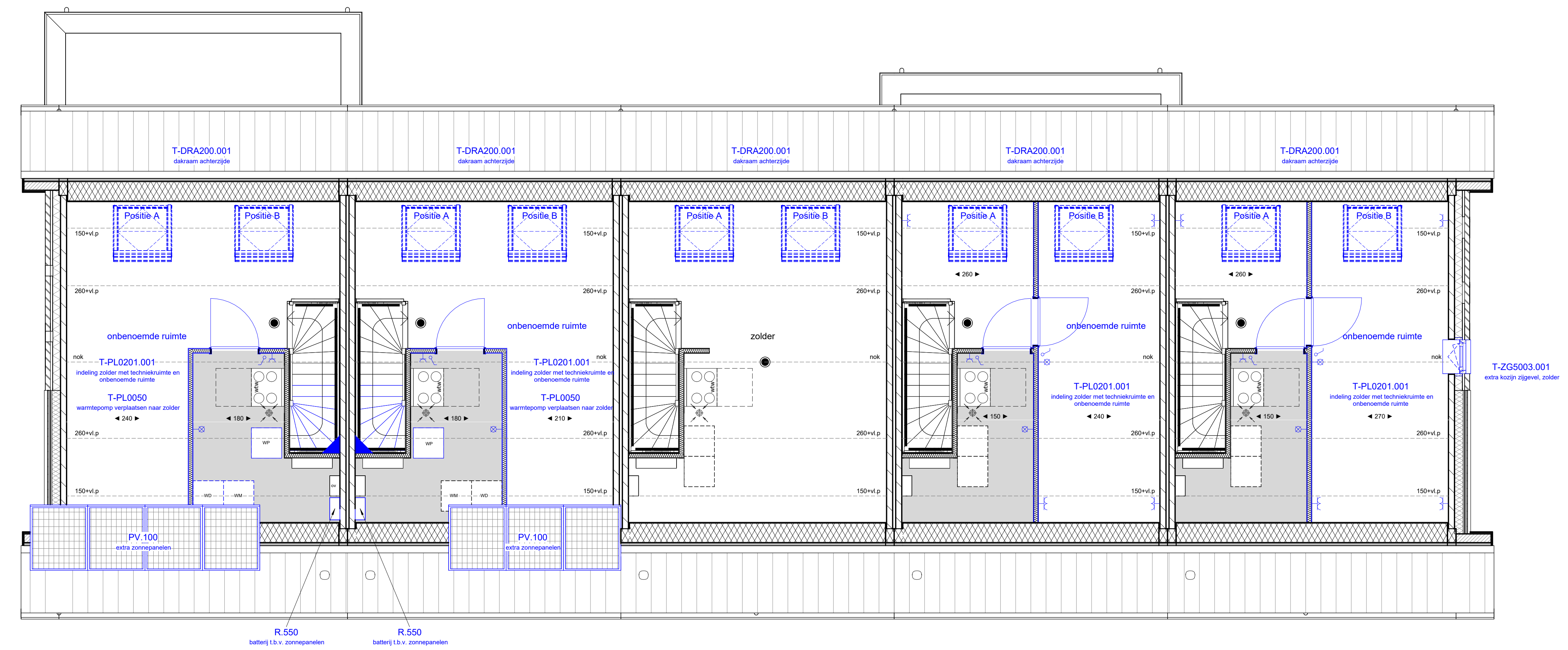
T-PL0055.001
inpanidige entree, achterzijde

T-AG5003.001
openslaande deuren

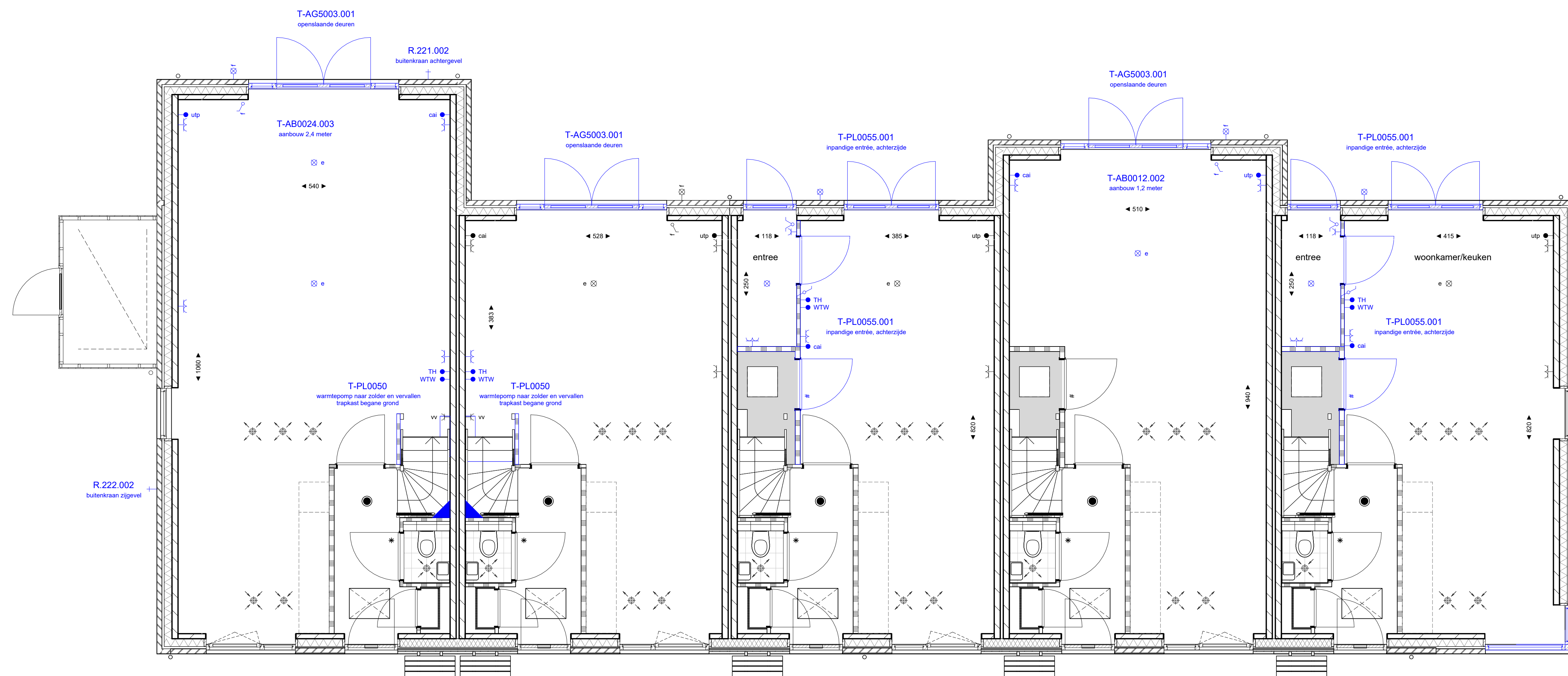
T-AB0024.003
aanbouw 2,4 meter
 T-AG5003.001
openslaande deuren



1e verdieping



2e verdieping



begane grond



Disclaimer

- Op zolder komen de leidingen van de installaties in het zicht. Posities nog nader te bepalen.
- De kleuren die zijn aangegeven op tekening zijn indicatief en kunnen in werkelijkheid afwijken. Voor de exacte kleuren en materialen, zie bemonstering.
- Het aantal, de positie en de maatvoering van de PV-panelen is indicatief aangegeven. In werkelijkheid kan dit wat afwijken.
- De op tekening aangegeven radiatoren, ventilatie inblaas- en afzuigpunten geven een indicatie: afmetingen, aantallen en posities volgens opgave installateur.
- Wijzigingen / geringe maatafwijkingen voorbehouden.



Bos & Buur, Weversteeg, Otterlo

Woonwinstekening Blok 2, woningtype Berk

Blaadnummer B9.020
 Bouwnummer 12, 13, 14, 15, 16
 Schaal 1:50

6 februari 2025